

承認欄	作成日付	製図	検図	工事名称	図番
	20年01月14日	関		広島大学低分散分光器	HS150-5052-111
	株式会社 西村製作所 phone : 075-691-9589	尺度	図面名称1	図面名称2	
		1:5	平面図		

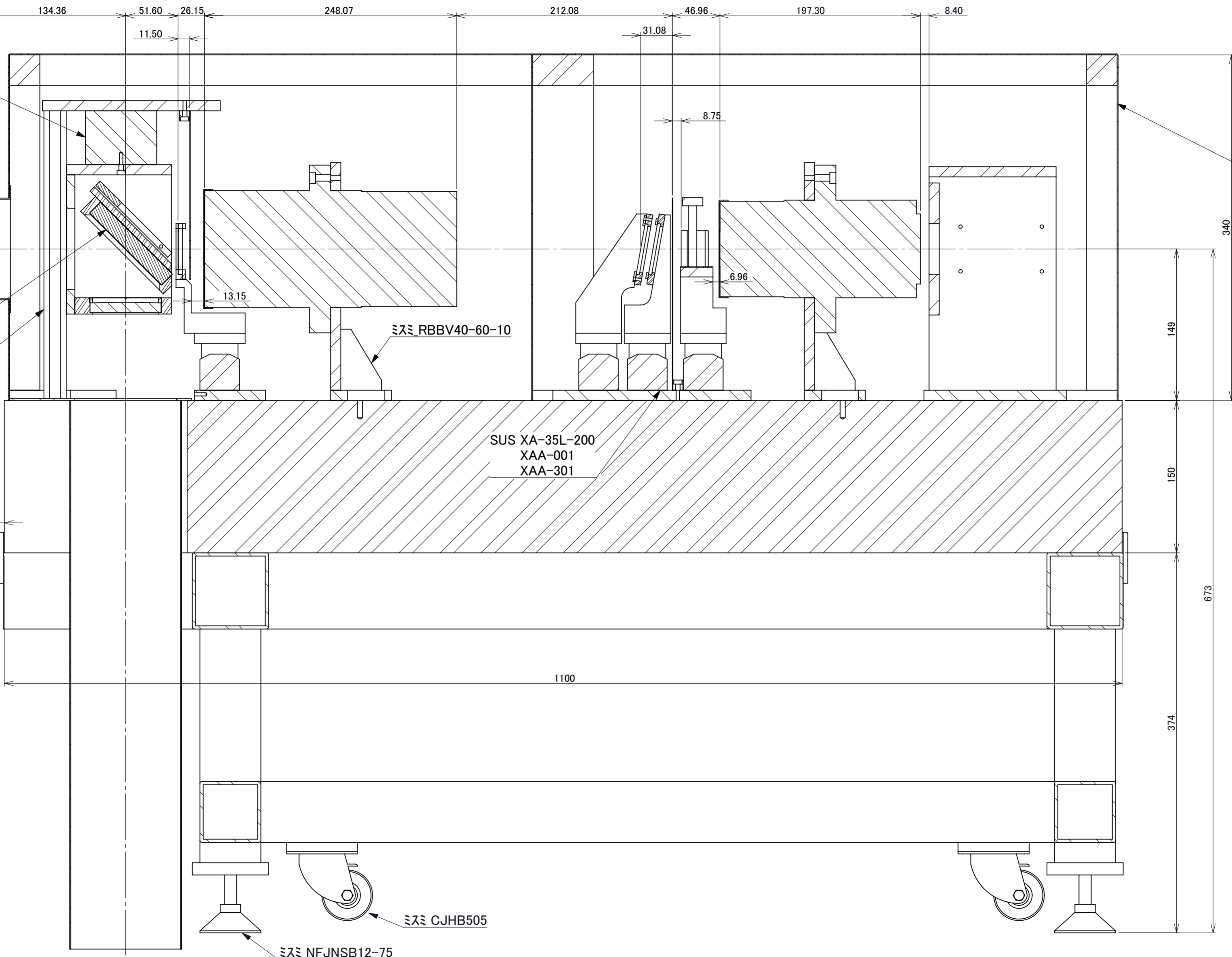
高度軸エンコーダーカバー

SUS XA-50L-300
XAA-004
XAA-501

シグマ光機 TFA100C15-10

ミズミ LSBWF19-285

14.96



ミズミ		
HFSB6-3030-300		4
HFSB6-3030-520		2
HFSB6-3030-1070		2
HFSB6-3060-300		2
HFSB6-3060-520		1
HNTT6-5		100
SHNSTB6		100
HBLFSL6		22

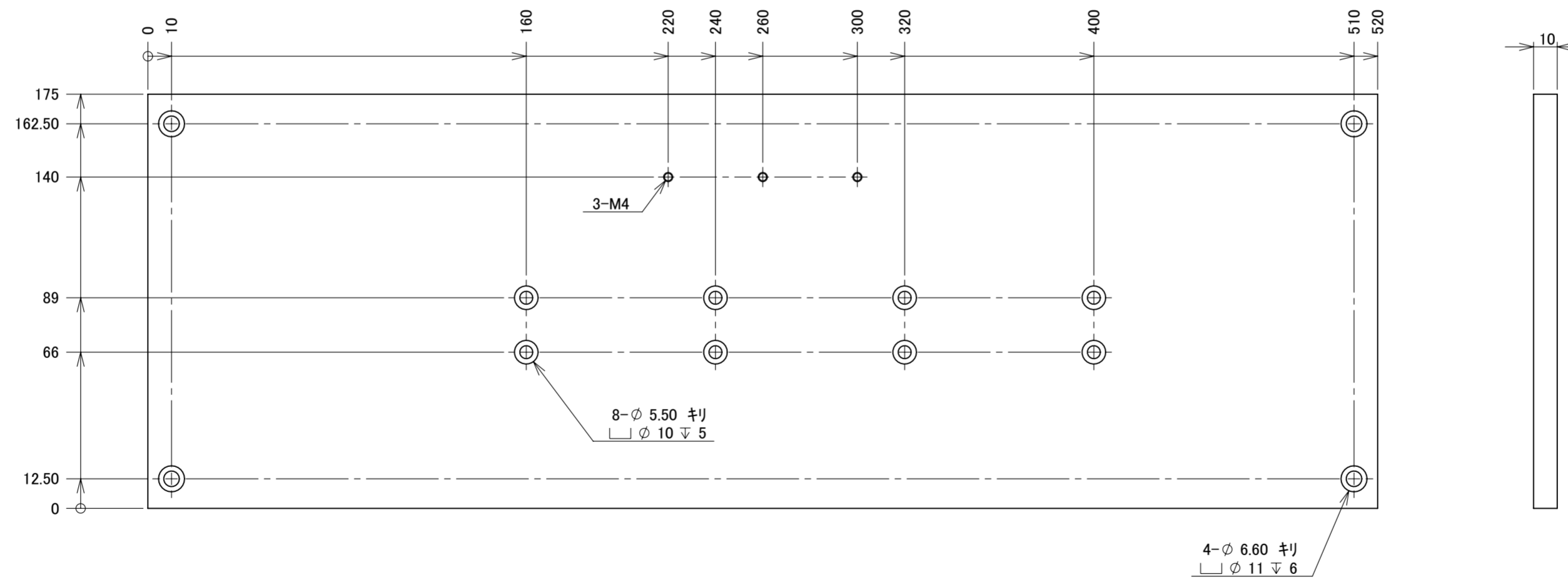
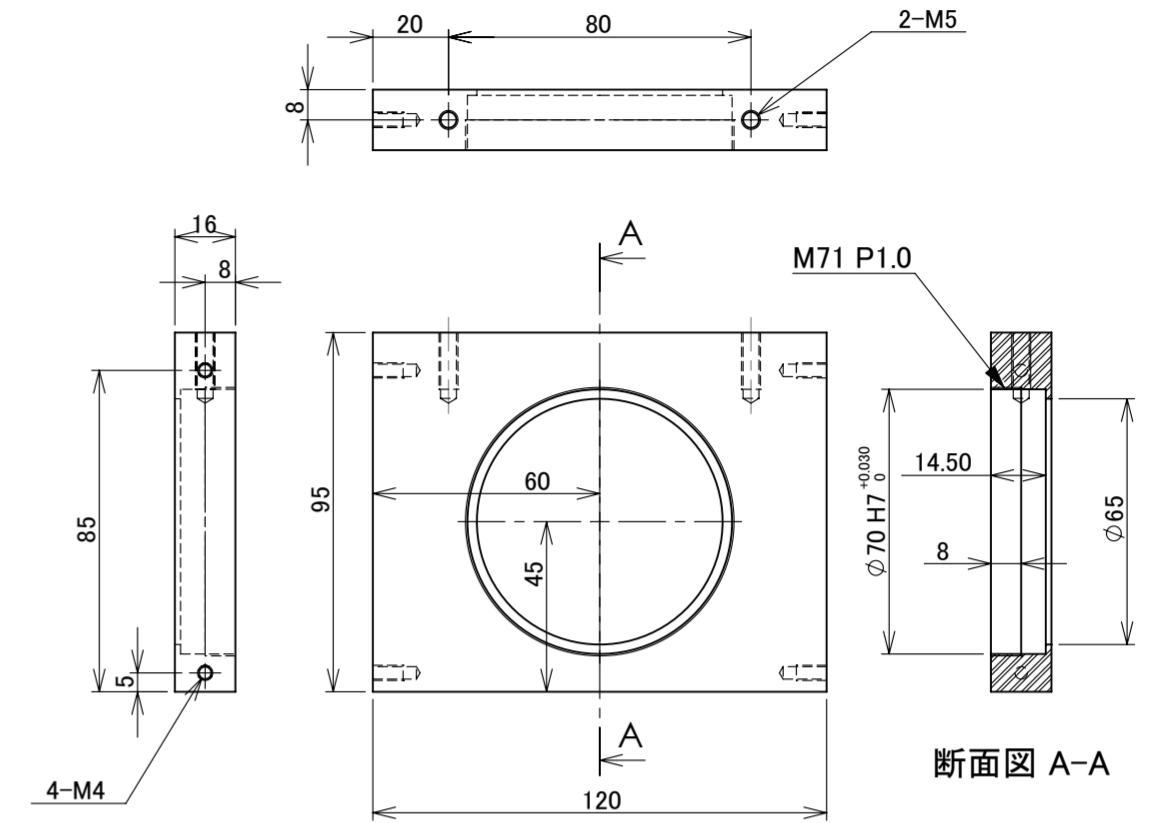
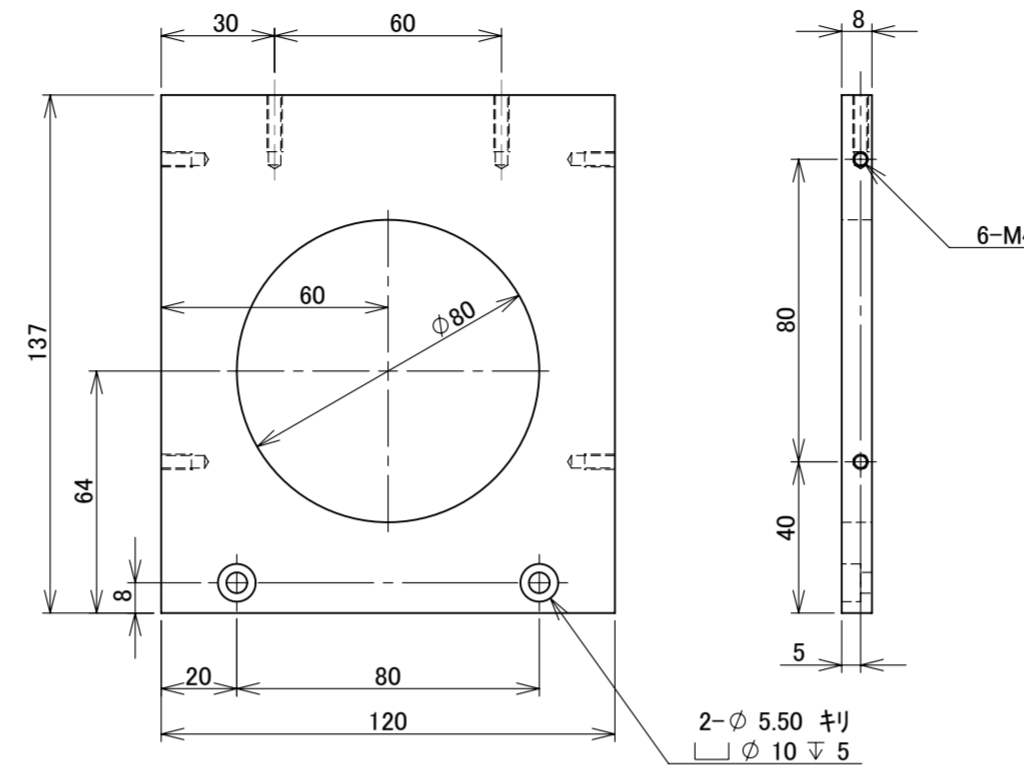
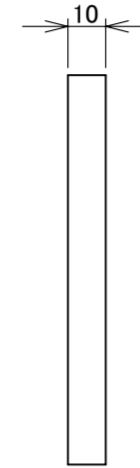
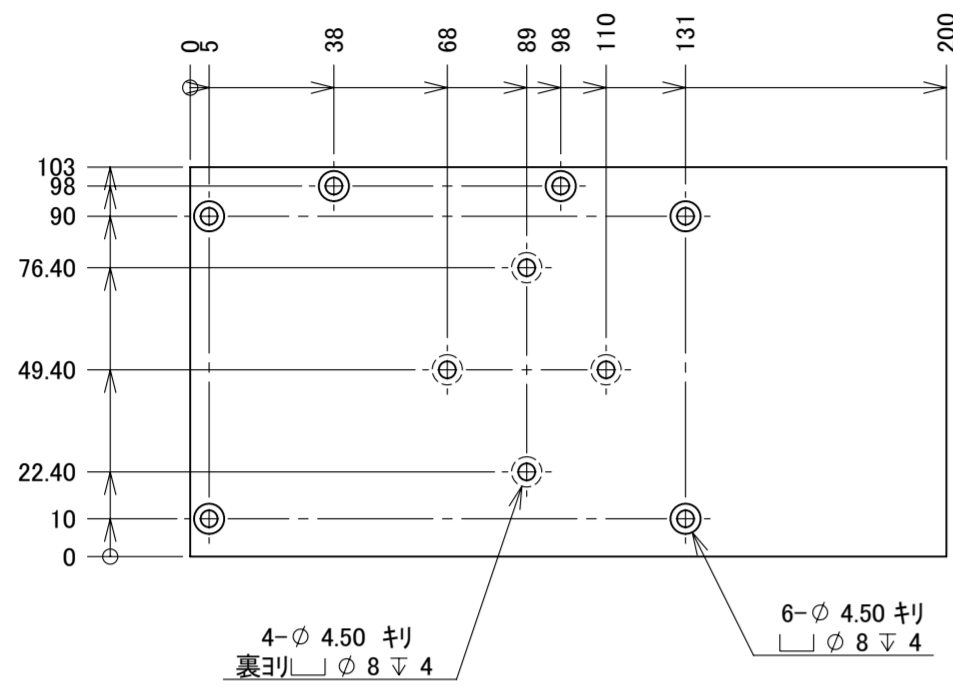
SUS XA-35L-200
XAA-001
XAA-301

1100

ミズミ C JHB505

ミズミ NFJNSB12-75

承認欄	作成日付	20年01月14日	製図	関	検図	工事名称	広島大学低分散分光器	図番	HS150-5052-112
	尺度	1:3	株式会社 西村製作所 phone : 075-691-9589		図面名称1	断面図	図面名称2		




株式会社 西村製作所
 TEL 075(691)9589 e-mail
 FAX 075(672)1338 tec@nishimura-opt.co.jp

幾何公差		指示なき部分の寸法公差			面取 C 0.5	
符号	名称	寸法区分	特級	中級	粗級	一般仕上
\perp	真直度	3以下	0.05	0.1	-	
\square	平面度	3超 6以下	0.05	0.1	0.2	
\circ	真円度	6超 30以下	0.1	0.2	0.5	
\oslash	円筒度	30超 120以下	0.15	0.3	0.8	
\circ	輪郭度	120超 315以下	0.2	0.5	1.2	
\parallel	平行度	315超 1000以下	0.3	0.8	2.0	
\oplus	位置度	1000超 2000以下	0.5	1.0	3.0	

修正

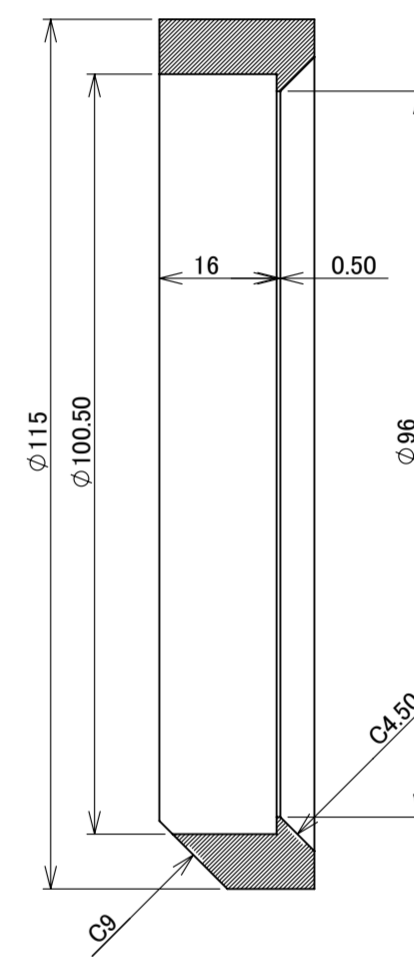
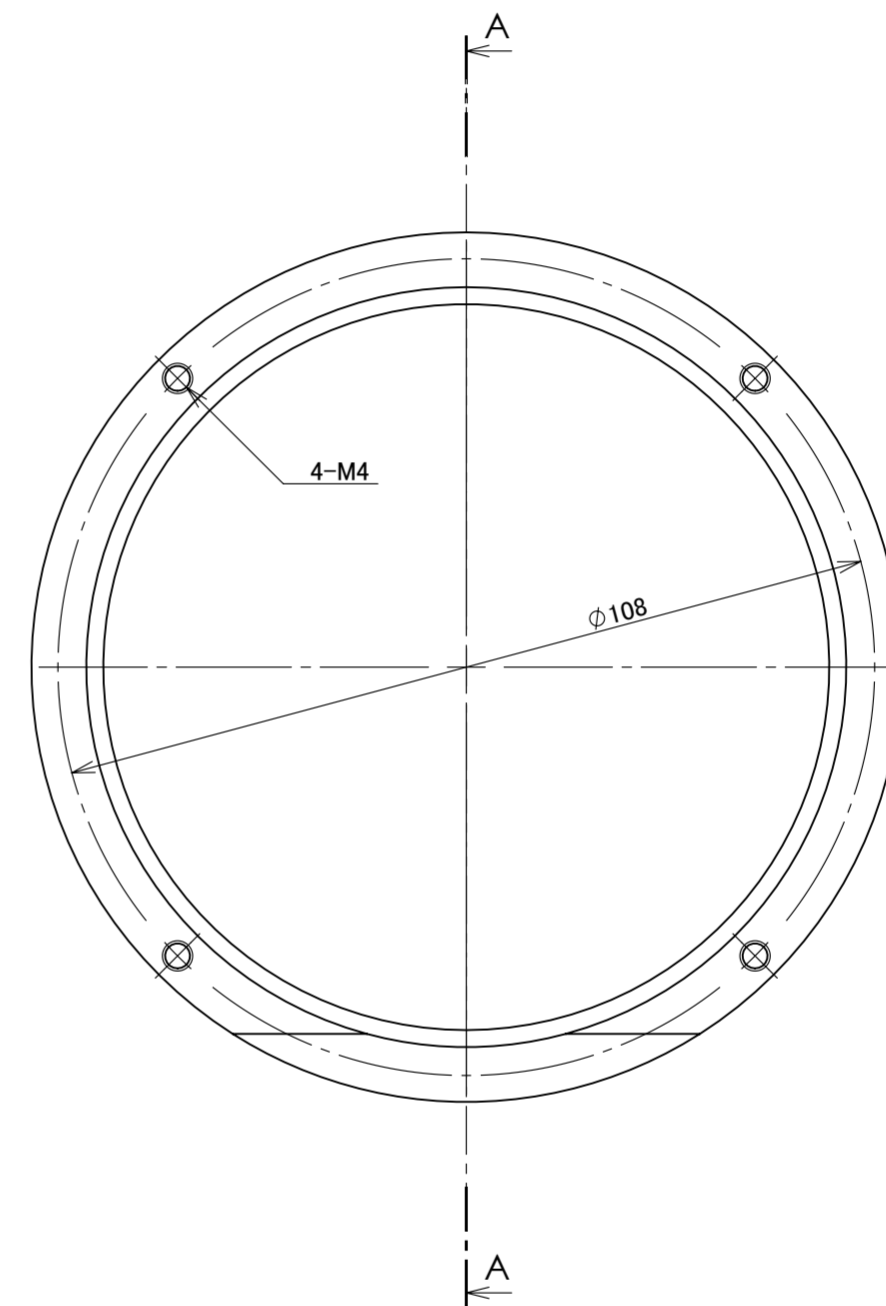
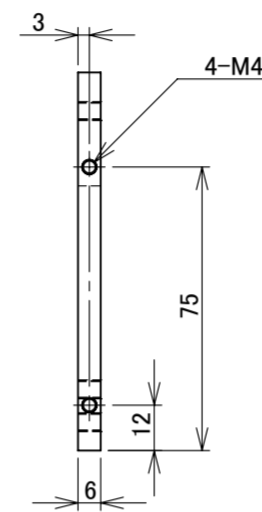
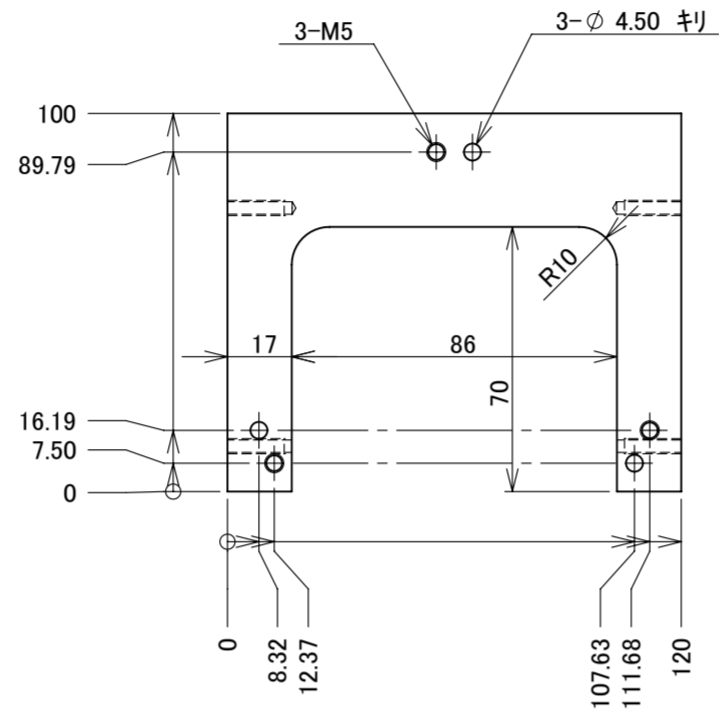
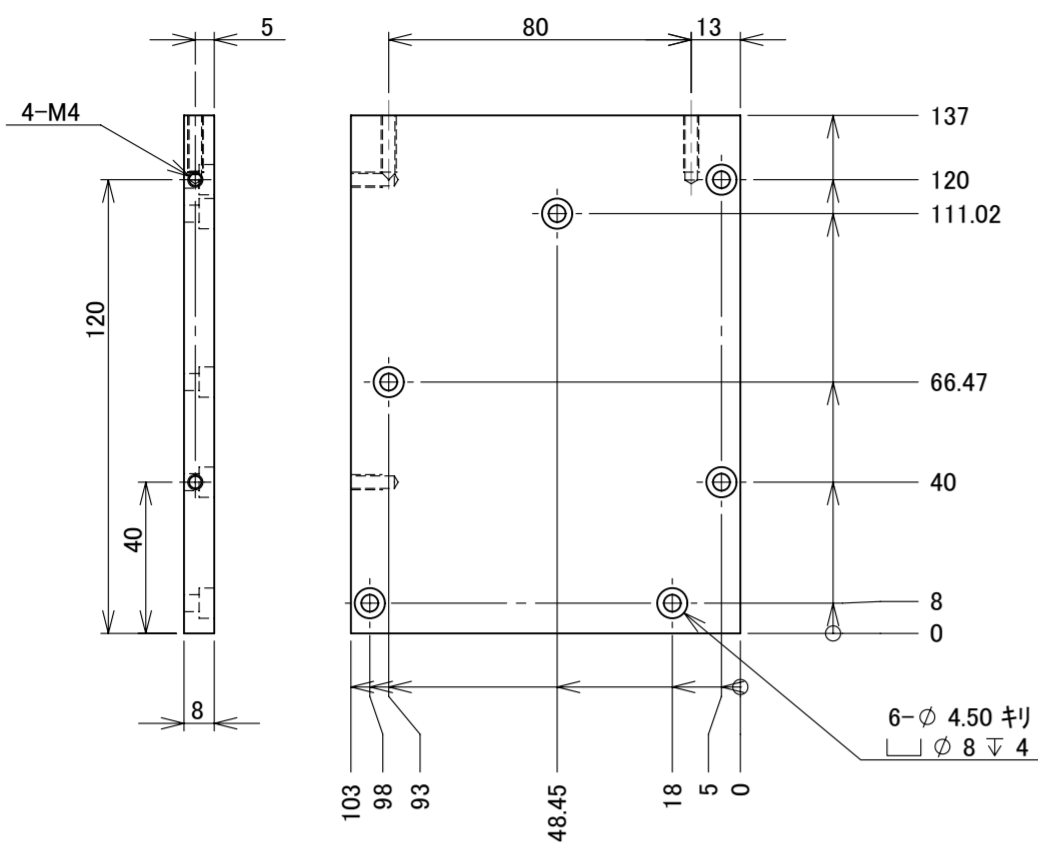
表面処理
 ○ (黒白硬) アルマイト
 (黒白硬) クロム
 (黒白) クロメート
 指定色塗装

材質
 A5052
 質量(g)

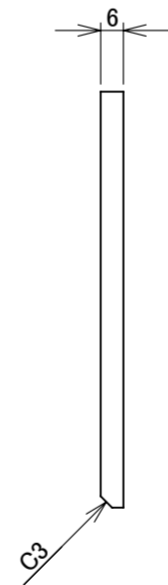
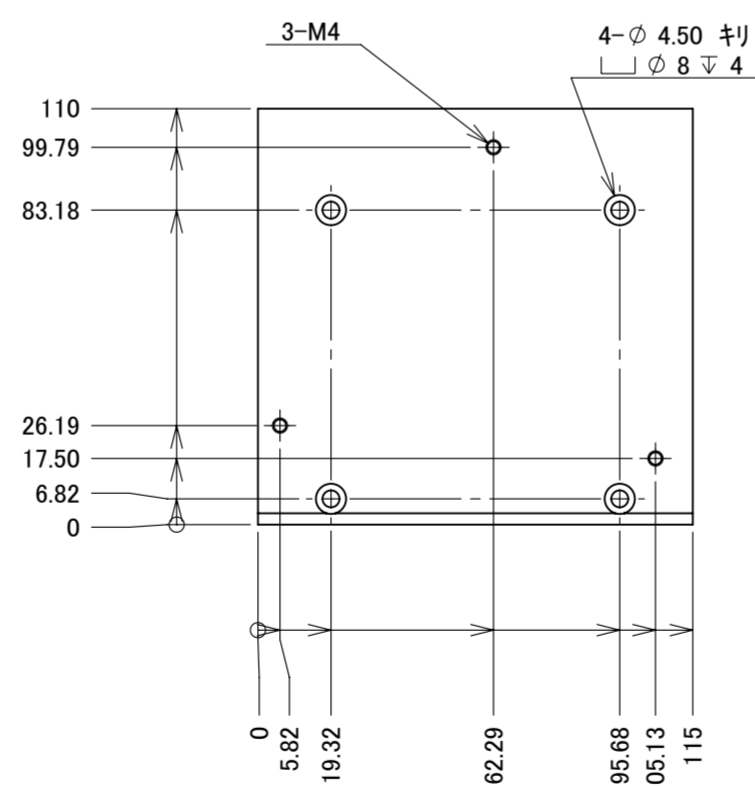
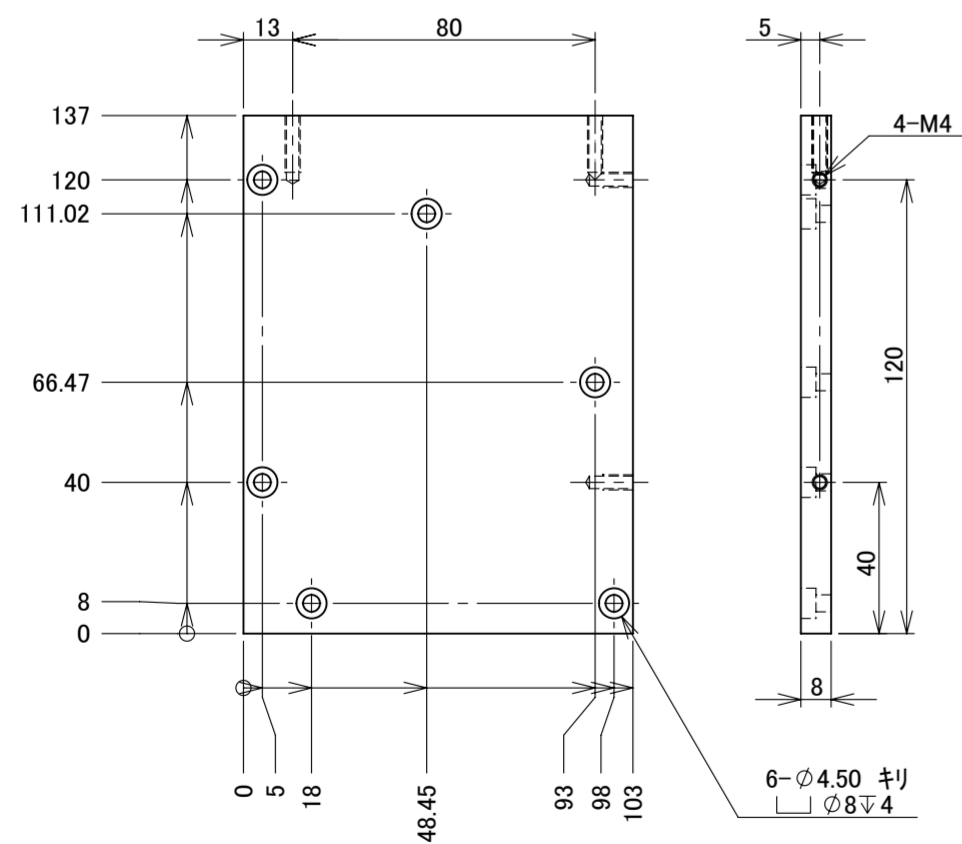
個数
 各1
 設計 製図

尺度
 1:2
 作成年月日

名称 広島大学低分散分光器
 部名 眼視切替え部1
 図番 HS150-5052-113
 20年01月15日



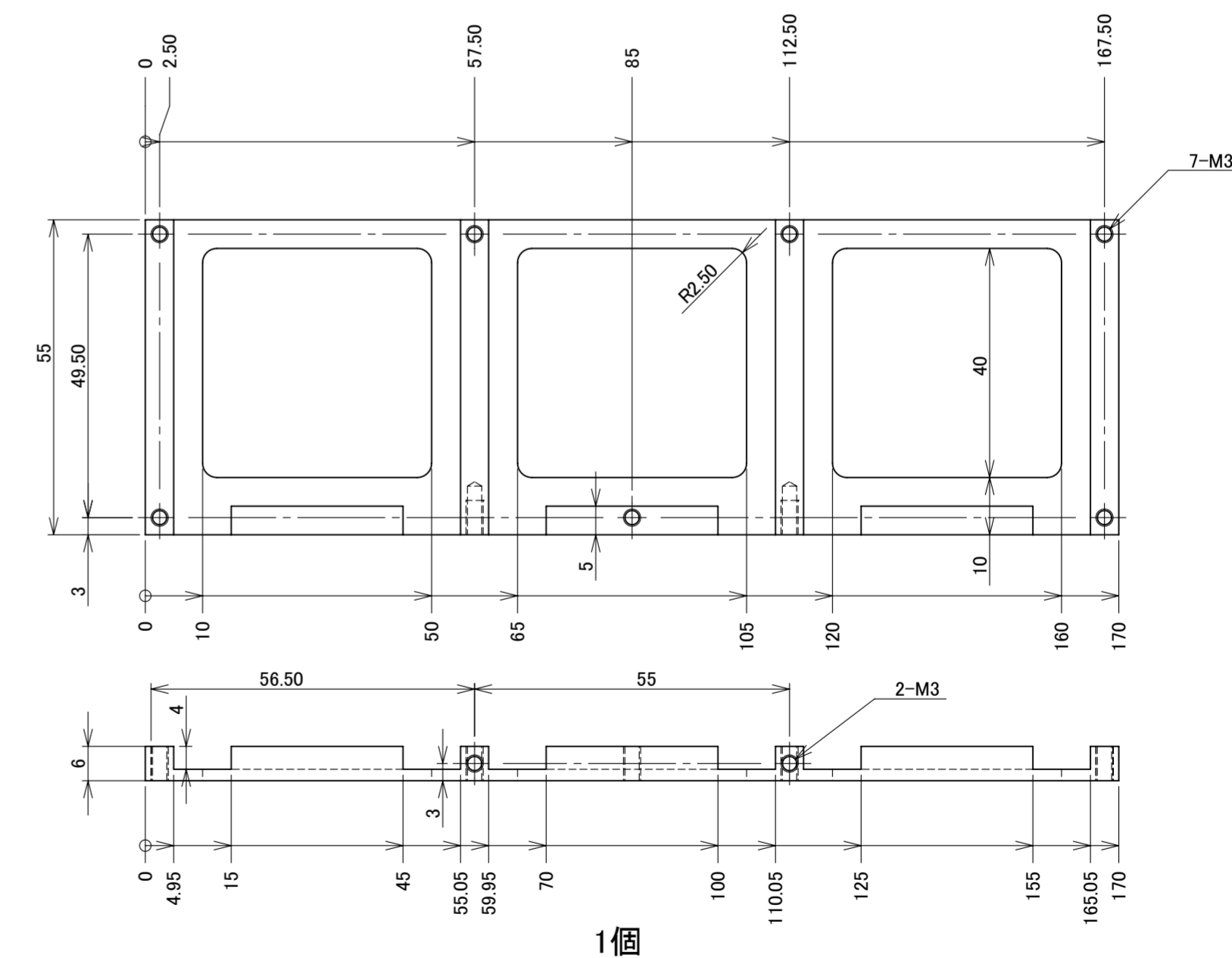
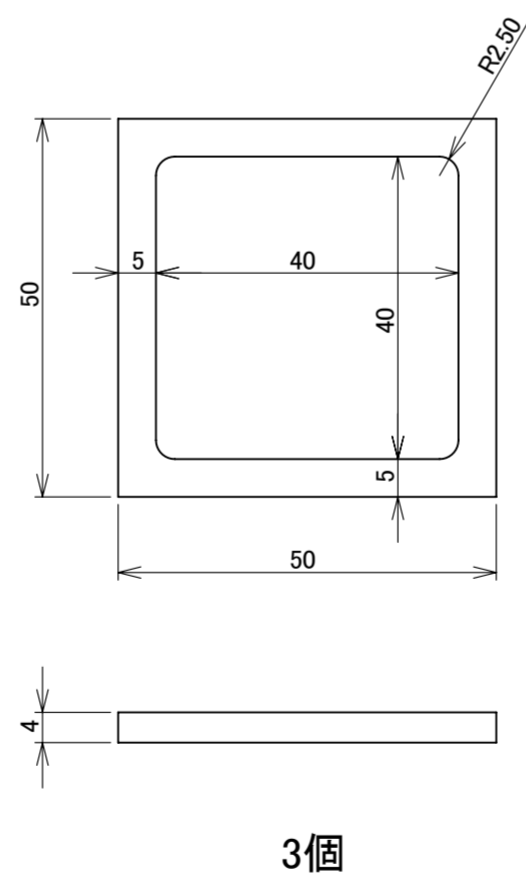
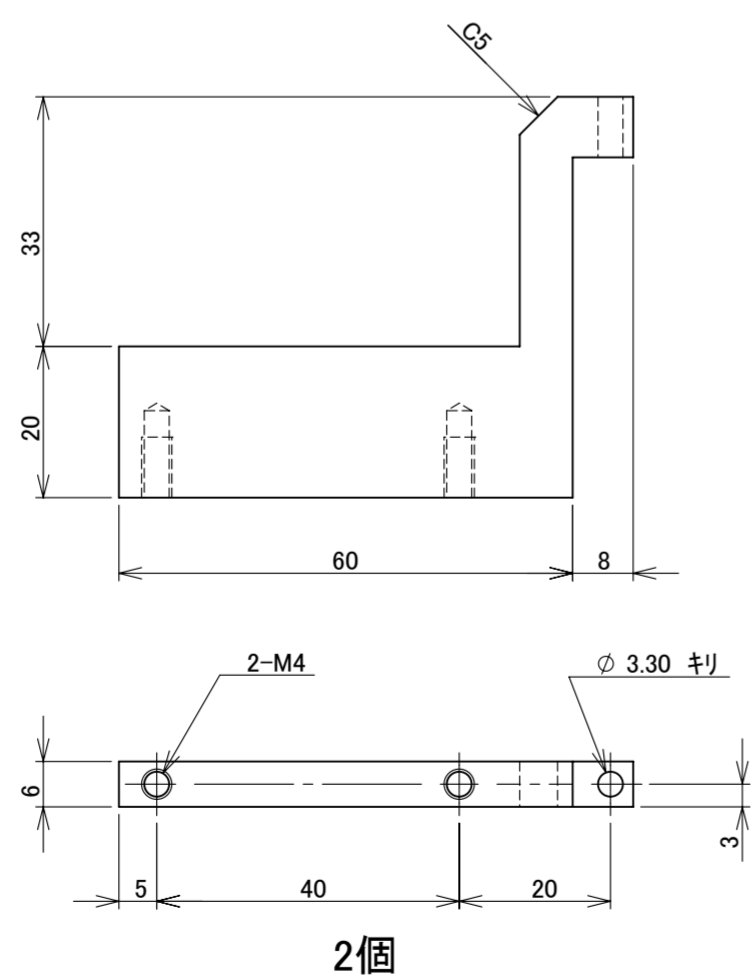
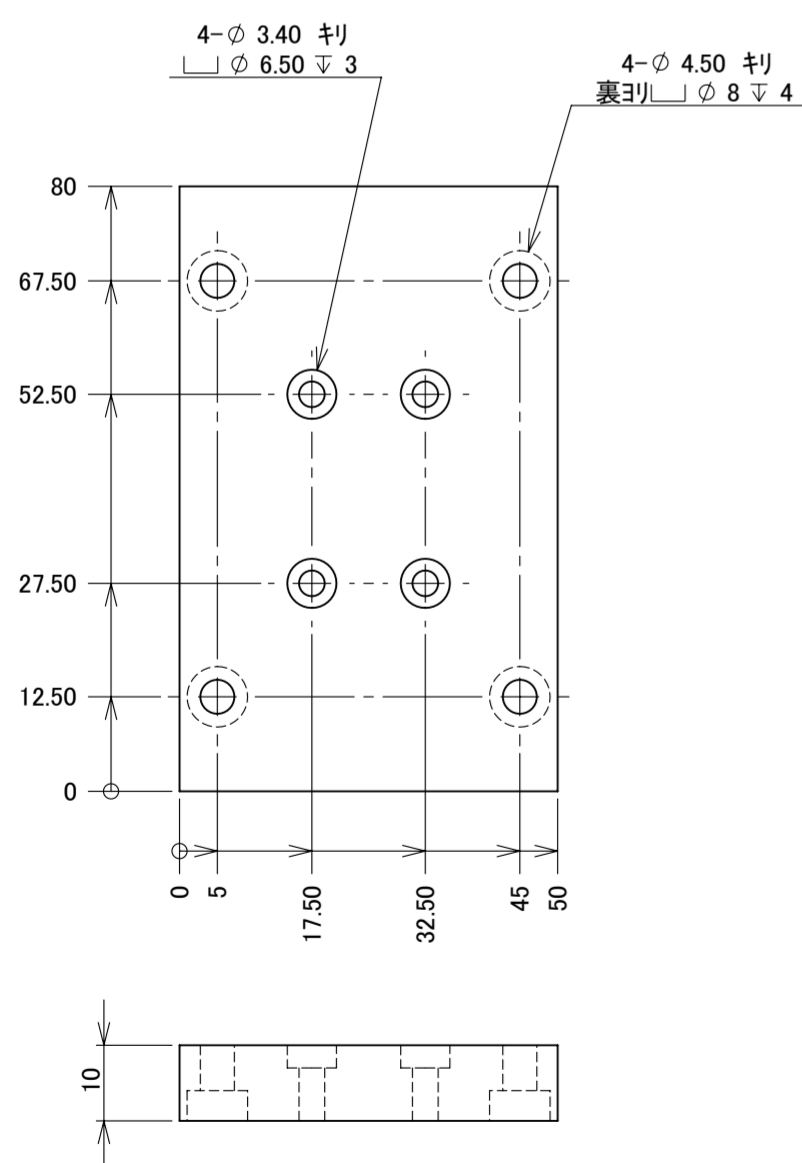
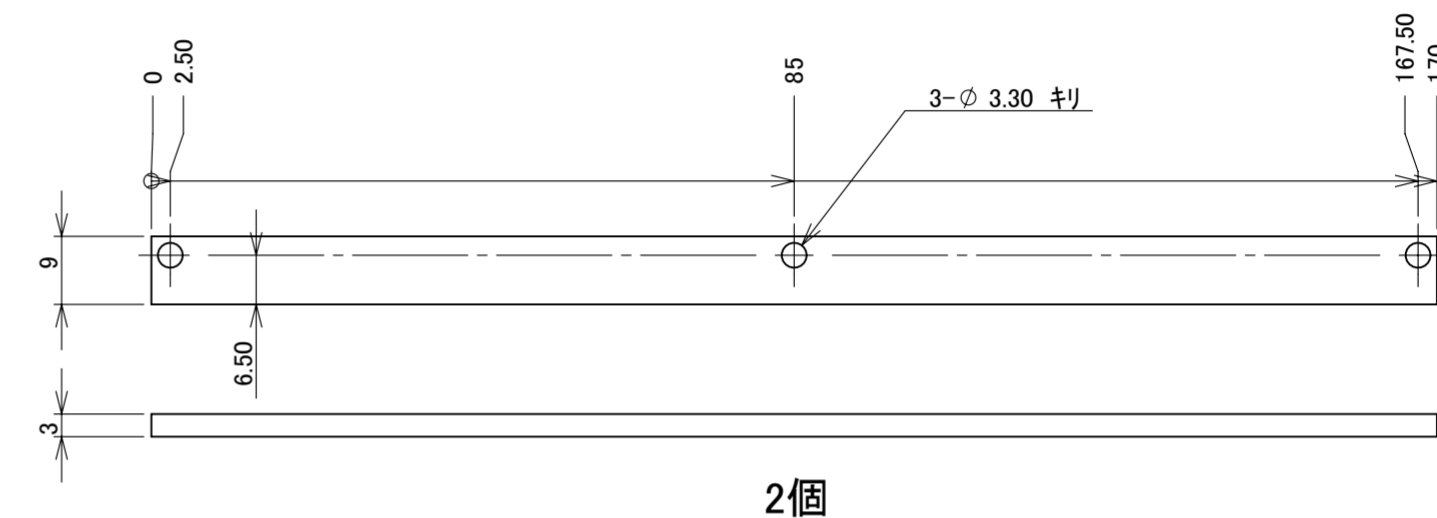
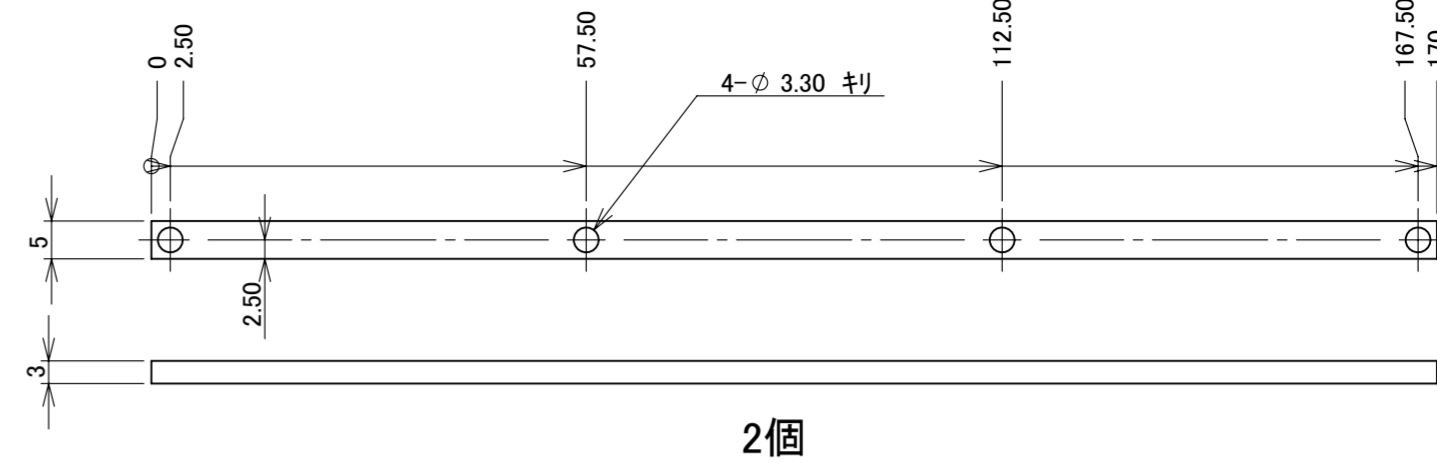
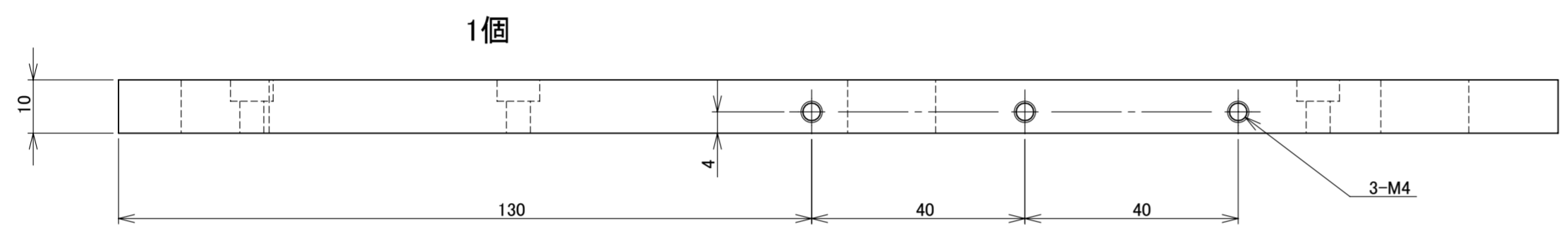
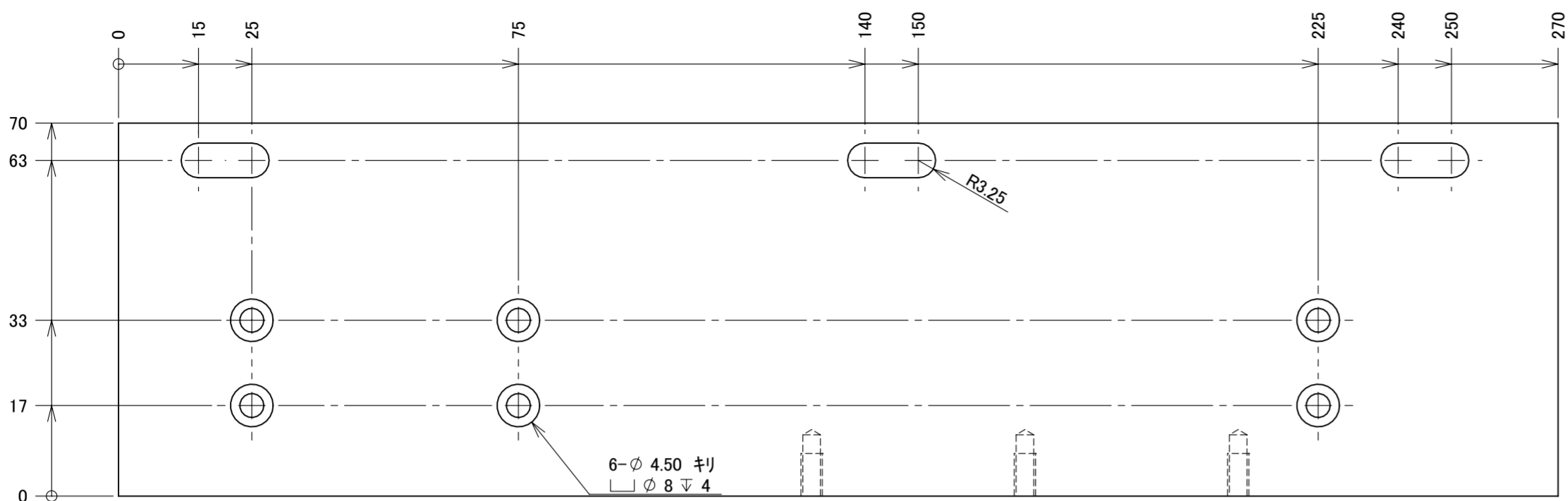
断面図 A-A
スケール 1:1




株式会社 西村製作所
 TEL 075(691)9589 e-mail
 FAX 075(672)1338 tec@nishimura-opt.co.jp

幾何公差	指示なき部分の寸法公差			面取	C 0.5	修正	表面処理	材質	個数	尺度	名称
	寸法区分	超	中級								
真直度	—	3以下	0.05	0.1	—	△1	○(黑白硬)クローム	A5052	各1	1:2 1:1	広島大学低分散分光器
平面度	□	3超 6以下	0.05	0.1	0.2	△2	(黑白硬)クローム				
真円度	○	6超 30以下	0.1	0.2	0.5	△3	(黑白)クローム	質量(g)	設計 製図	作成年月日	眼視切替え部2
円筒度	○	30超 120以下	0.15	0.3	0.8	△4	指定色塗装				
輪郭度	∩	120超 315以下	0.2	0.5	1.2	△4					HS150-5052-114
平行度	//	315超 1000以下	0.3	0.8	2.0	△4					
		1000超 2000以下	0.5	1.0	3.0	△4					

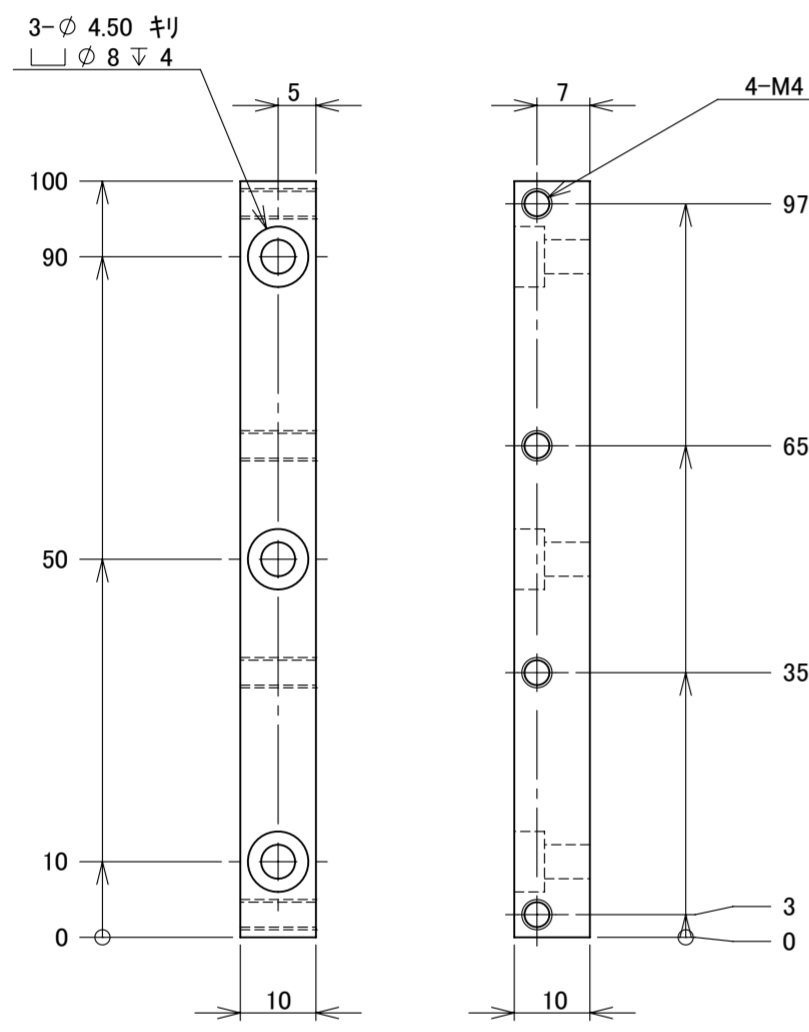
20年01月15日



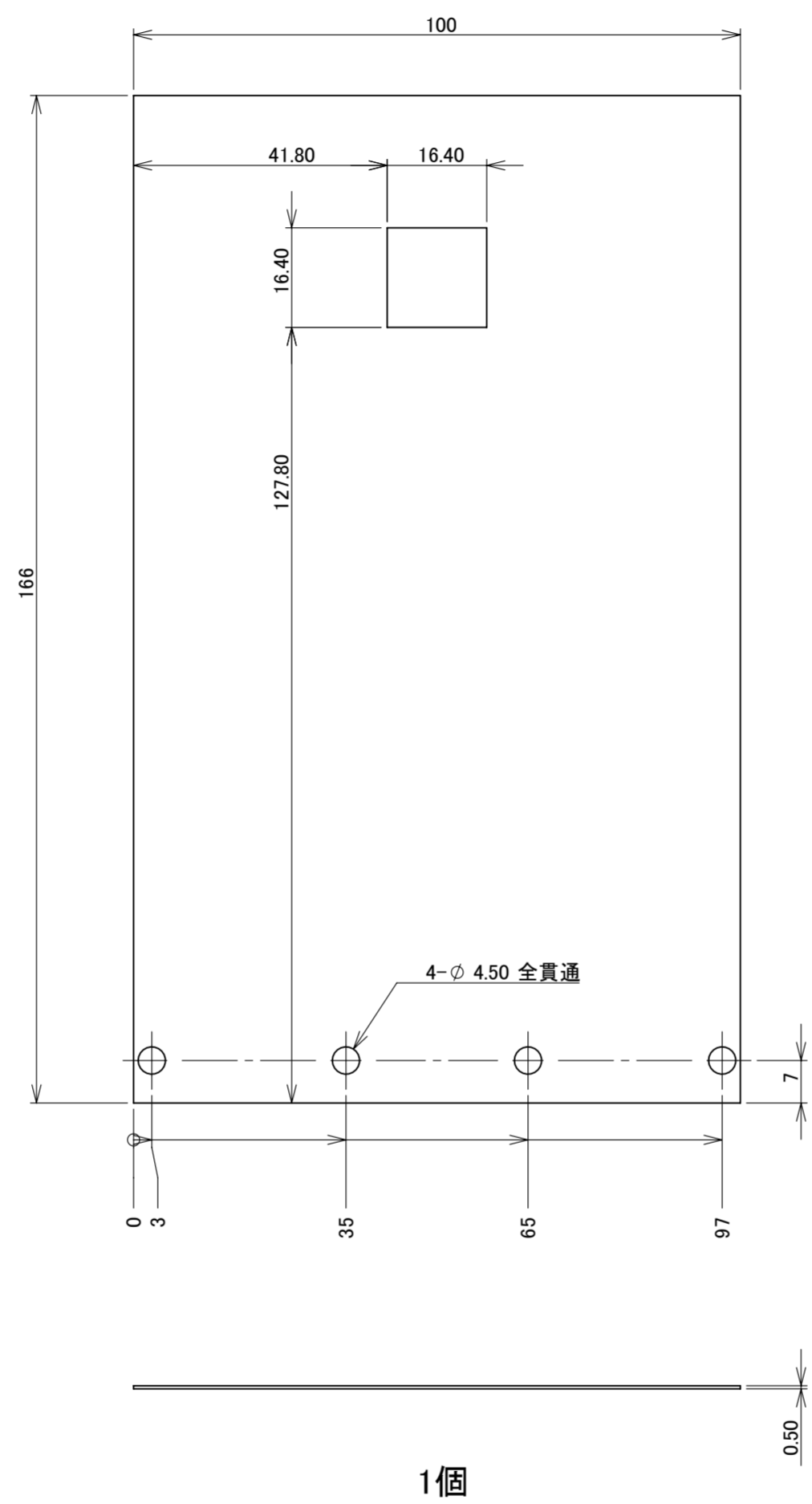
幾何公差		指示なき部分の寸法公差			面取 C 0.5	
		寸法区分	粗	中級	精緻	一般仕上
真直度	—	3以下	0.05	0.1	—	△1
平面度	▭	3超 6以下	0.05	0.1	0.2	△2
真円度	○	6超 30以下	0.1	0.2	0.5	△3
円筒度	○	30超 120以下	0.15	0.3	0.8	△4
輪郭度	∩	120超 315以下	0.2	0.5	1.2	△4
平行度	∥	315超 1000以下	0.3	0.8	2.0	△4
		1000超 2000以下	0.5	1.0	3.0	△4


株式会社 西村製作所
 TEL 075(691)9589 e-mail
 FAX 075(672)1338 tec@nishimura-opt.co.jp

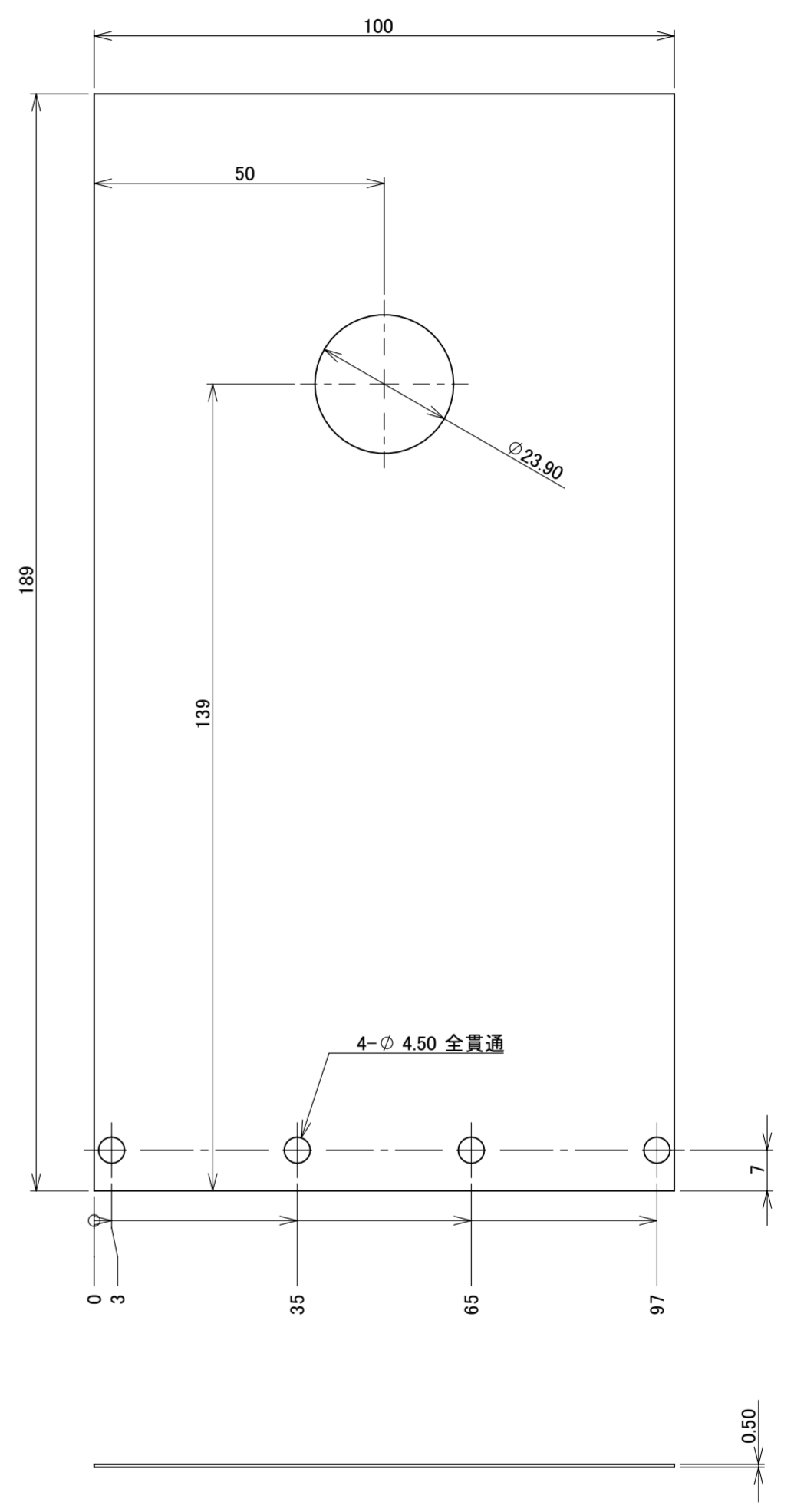
修正	表面処理	材質	個数	尺度	名称
	○(黑白硬)クロム	A5052		1:1	広島大学低分散分光器
	○(黑白硬)クロム	質量(g)	設計 製図	作成年月日	スリット部1
	指定色塗装			20年01月15日	図番 HS150-5052-115



2個



1個



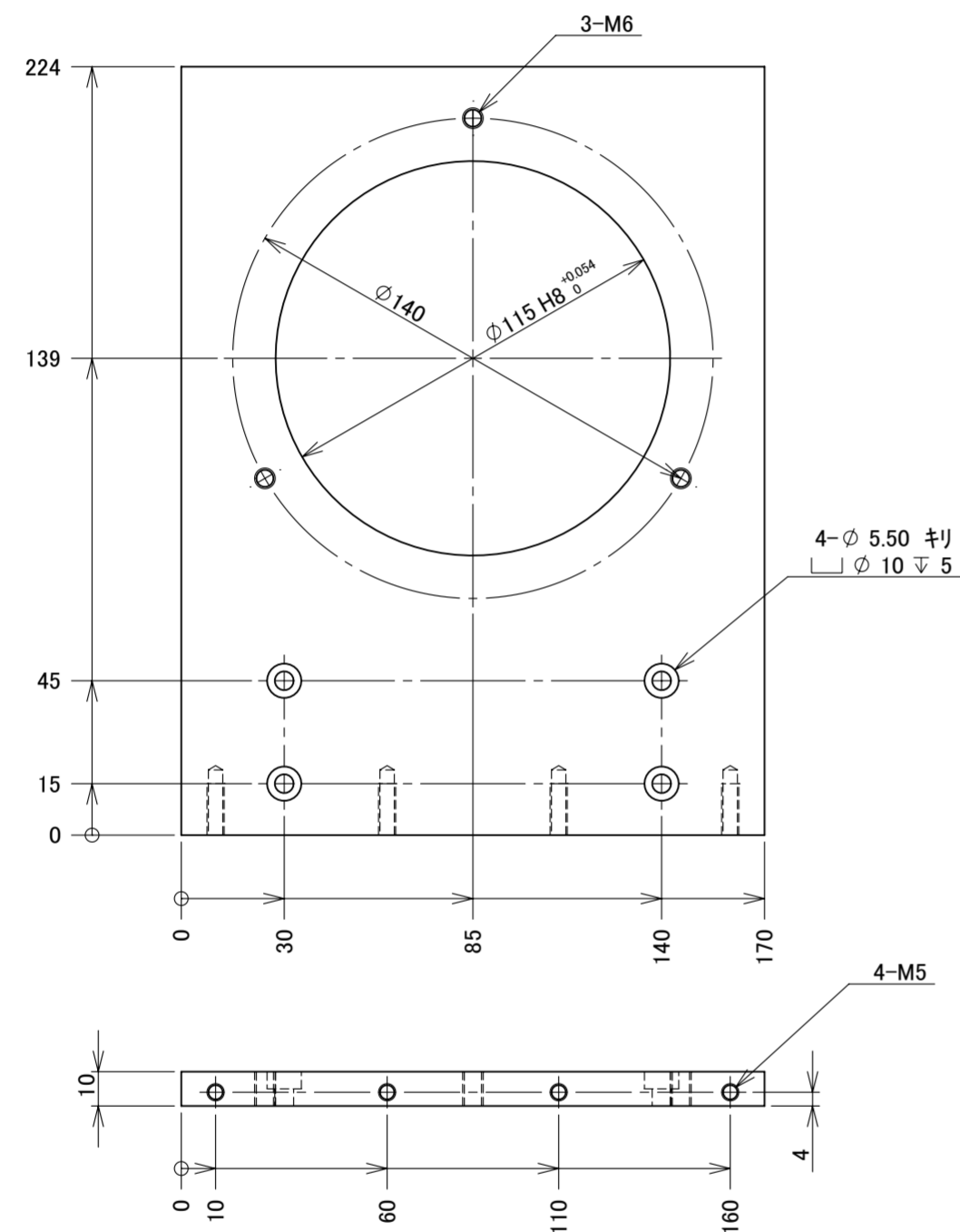
1個


株式会社 西村製作所
 TEL 075(691)9589 e-mail
 FAX 075(672)1338 tec@nishimura-opt.co.jp

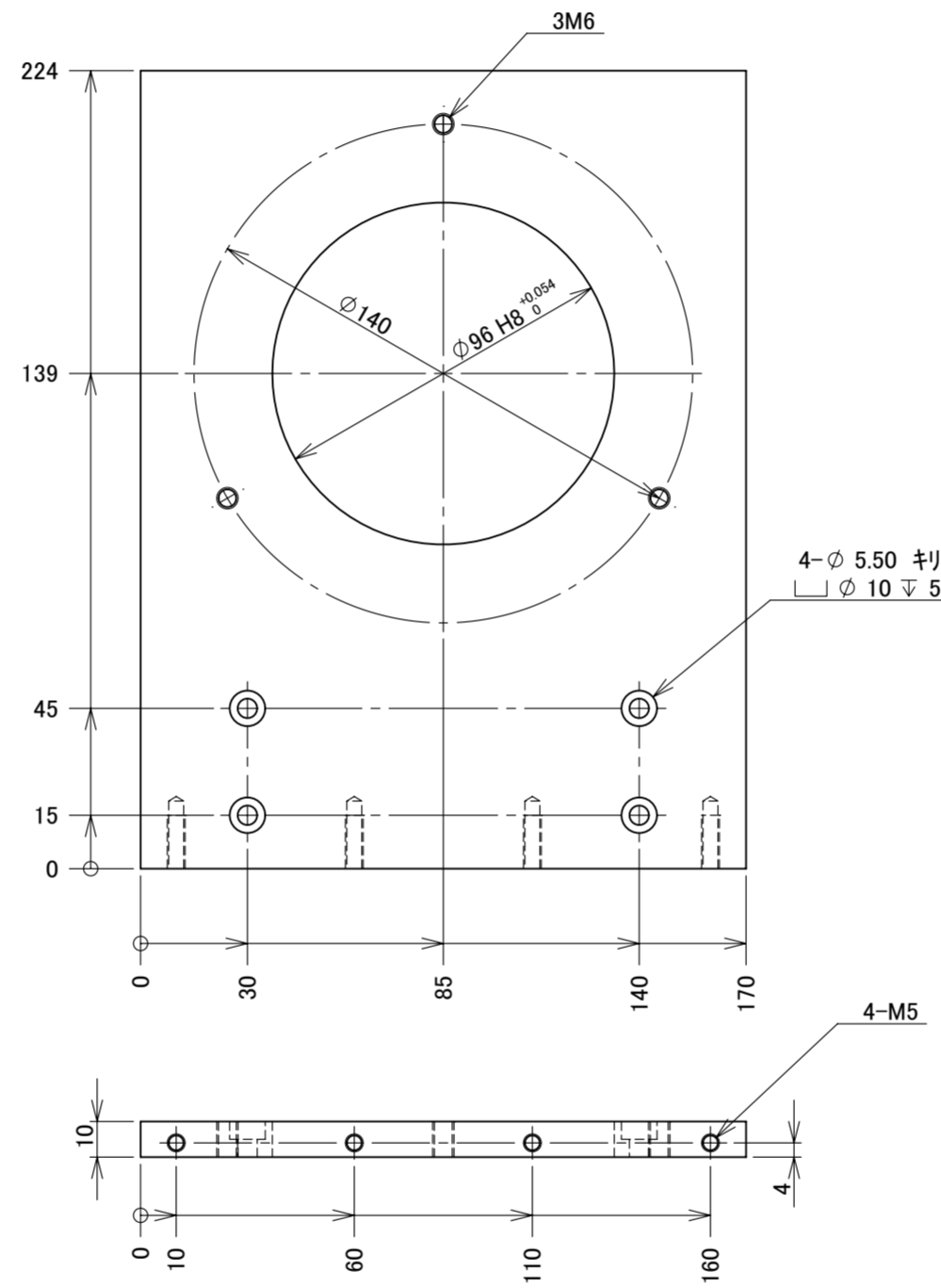
幾何公差		指示なき部分の寸法公差			面取		修正	表面処理	材質	個数	尺度	名称
項目	記号	寸法区分	特級	中級	粗級	面取						
真直度	—	3以下	0.05	0.1	—	△1	〇 (黒白硬)フクロム	A5052	設計 製図	作成年月日	1:1	広島大学低分散分光器
平面度	∇	3超 6以下	0.05	0.1	0.2	△2	(黒白硬)クロム					
真円度	○	6超 30以下	0.1	0.2	0.5	△3	(黒白)クロム					
円筒度	∅	30超 120以下	0.15	0.3	0.8	△4	指定色塗装					
輪郭度	∩	120超 315以下	0.2	0.5	1.2	〇						
平行度	//	315超 1000以下	0.3	0.8	2.0							
		1000超 2000以下	0.5	1.0	3.0							

20年01月15日

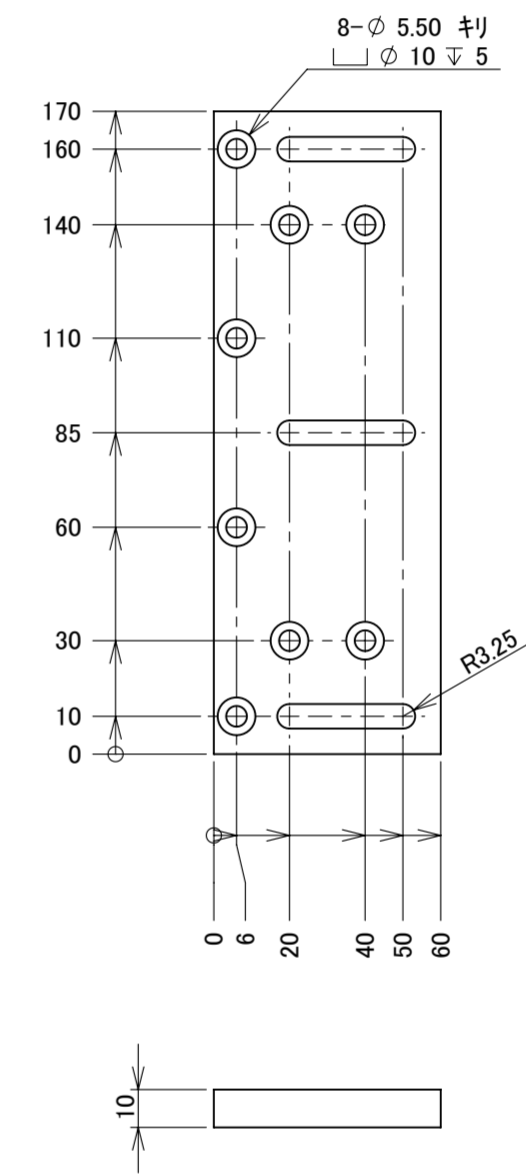
図番 HS150-5052-116



1個



1個



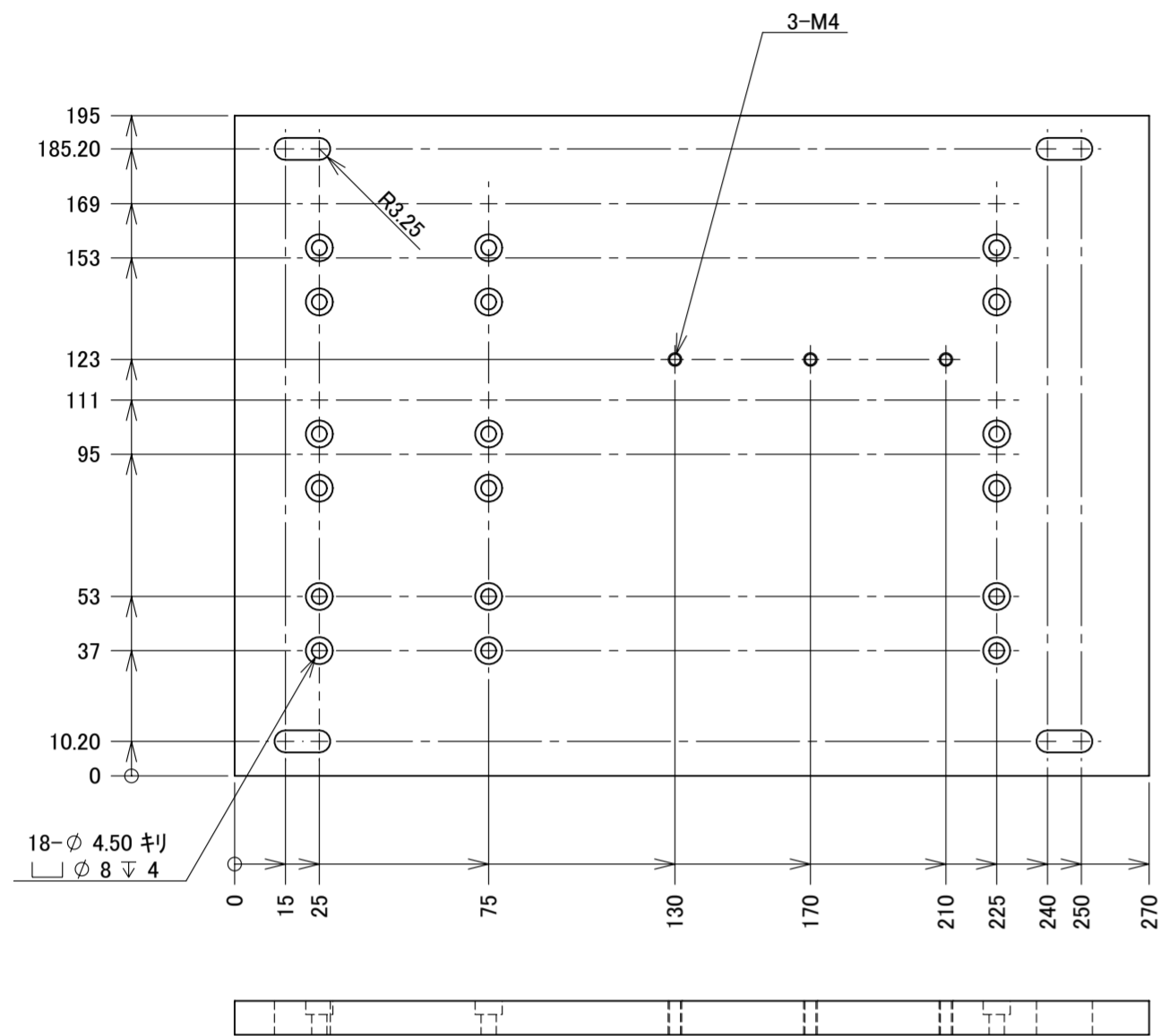
2個


株式会社 西村製作所
 TEL 075(691)9589 e-mail
 FAX 075(672)1338 tec@nishimura-opt.co.jp

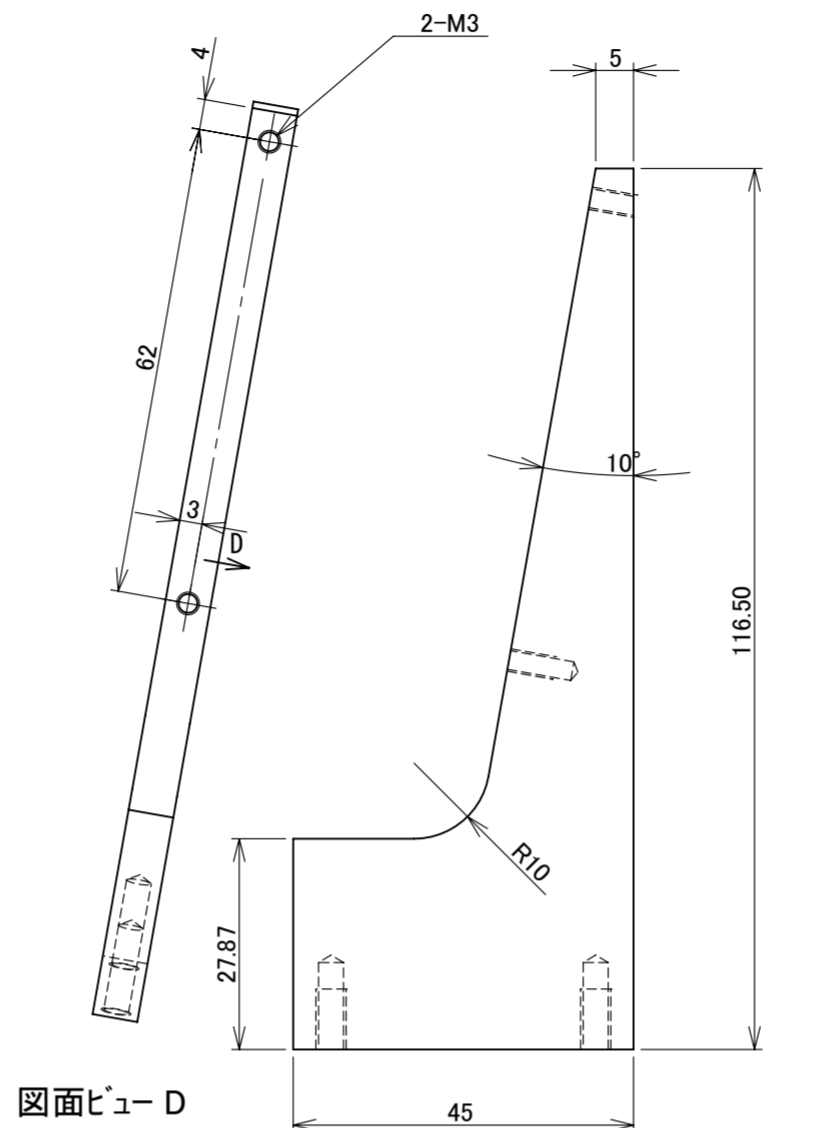
幾何公差		指示なき部分の寸法公差			面取 C 0.5		修正	表面処理	材質	個数	尺度	名称
項目	記号	寸法区分	種類	中級	粗級	一般仕上						
真直度	—	3以下	0.05	0.1	—	△1	○ (黒白硬)フクロム	A5052	1	1:2	作成年月日	広島大学低分散分光器
平面度	▭	3超 6以下	0.05	0.1	0.2	△2	(黒白硬)クロム					
真円度	○	6超 30以下	0.1	0.2	0.5	△3	(黒白)クロム	質量(g)	設計	製図	図番	
円筒度	○	30超 120以下	0.15	0.3	0.8	△4	指定色塗装					
輪郭度	∩	120超 315以下	0.2	0.5	1.2							
平行度	//	315超 1000以下	0.3	0.8	2.0							
		1000超 2000以下	0.5	1.0	3.0							

20年01月15日

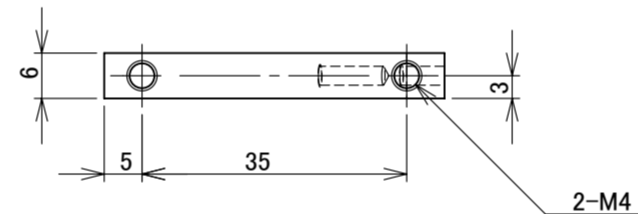
HS150-5052-117



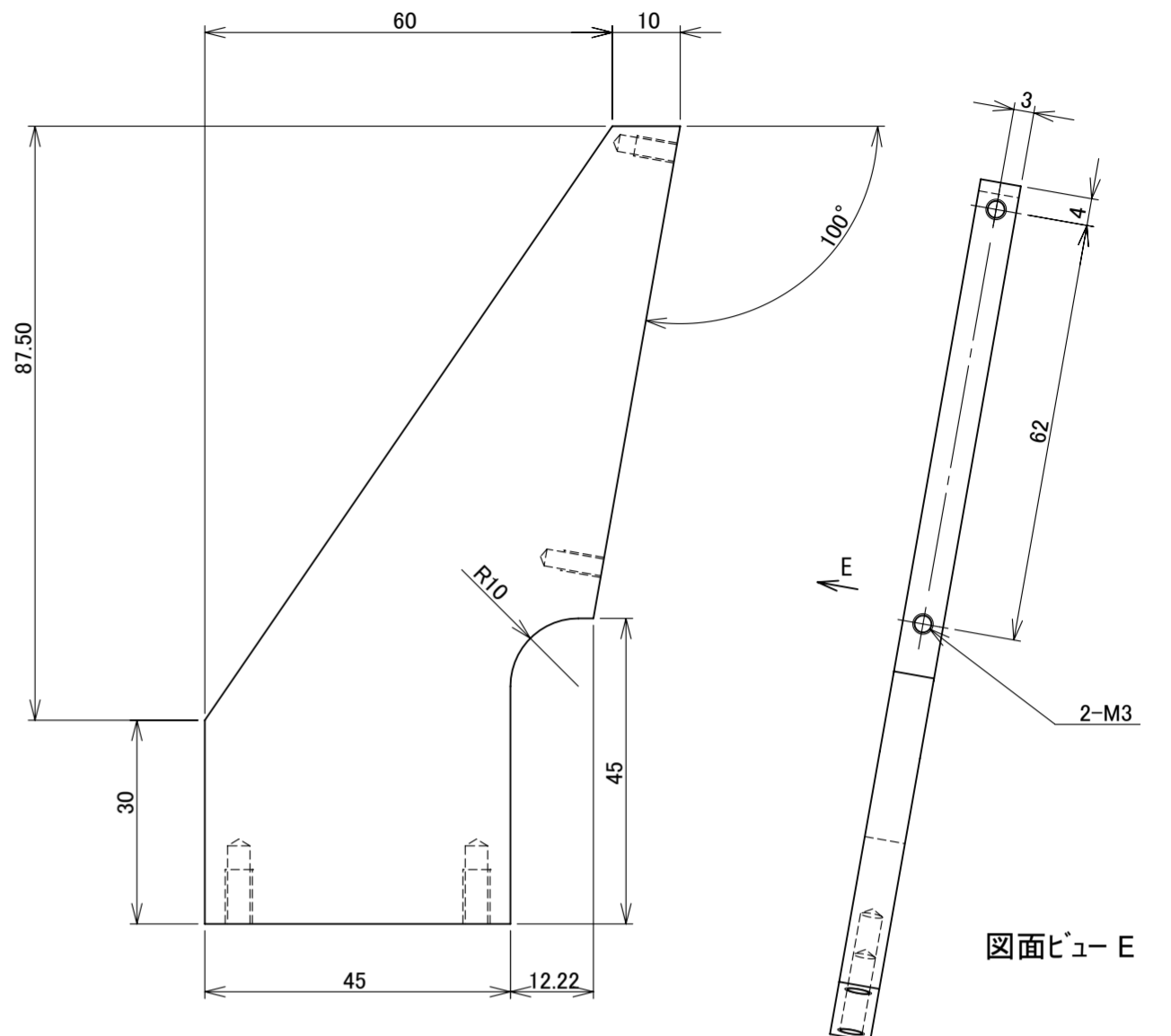
1個



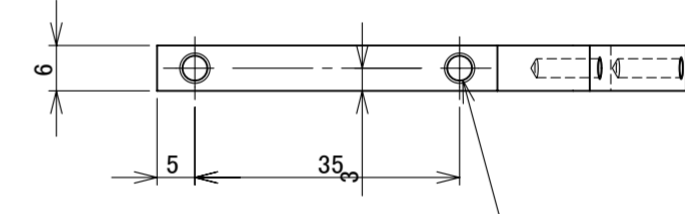
図面ビュー D



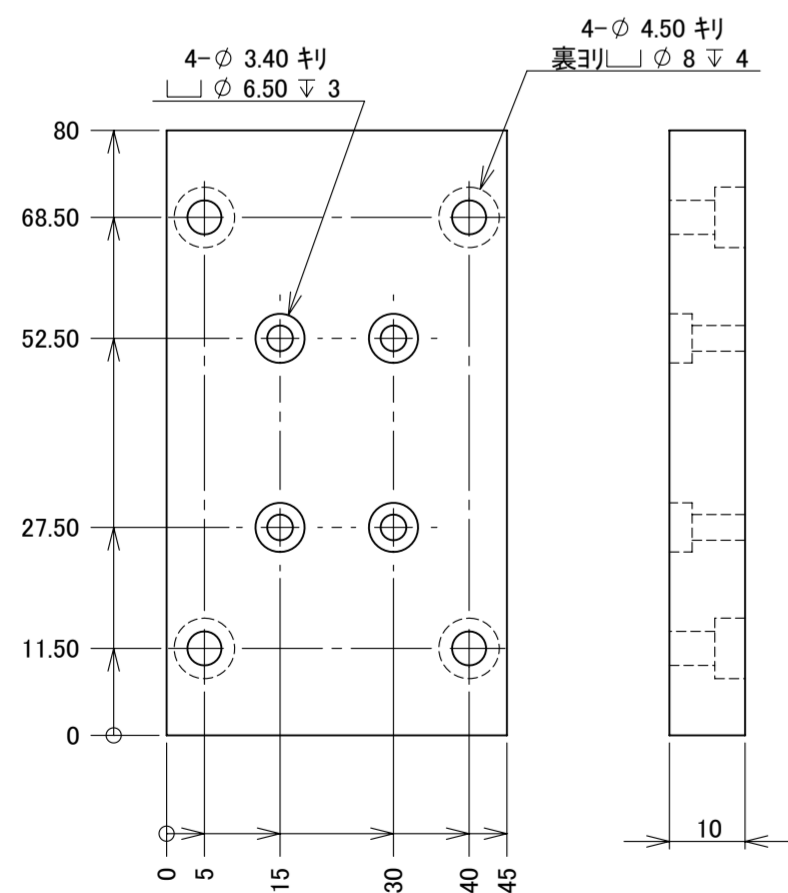
2個



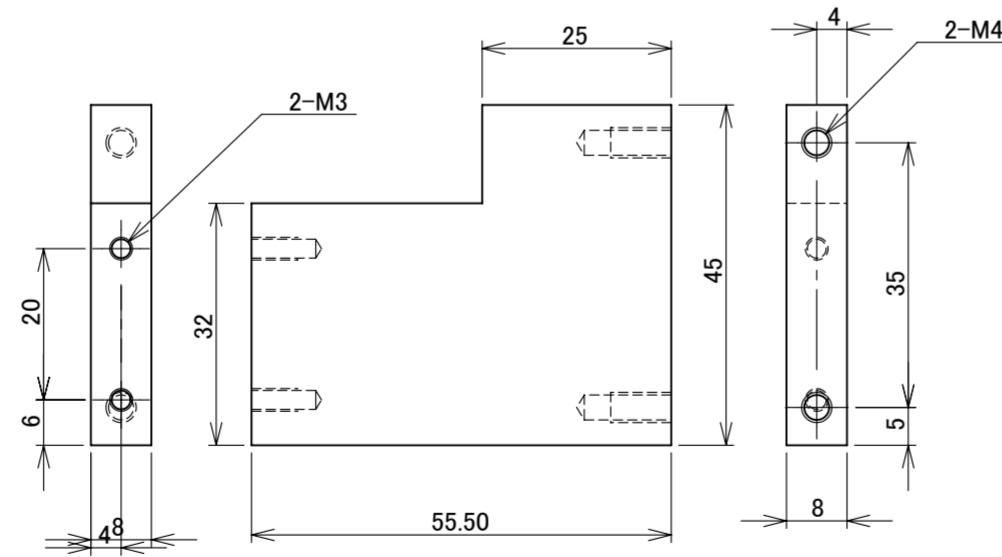
図面ビュー E



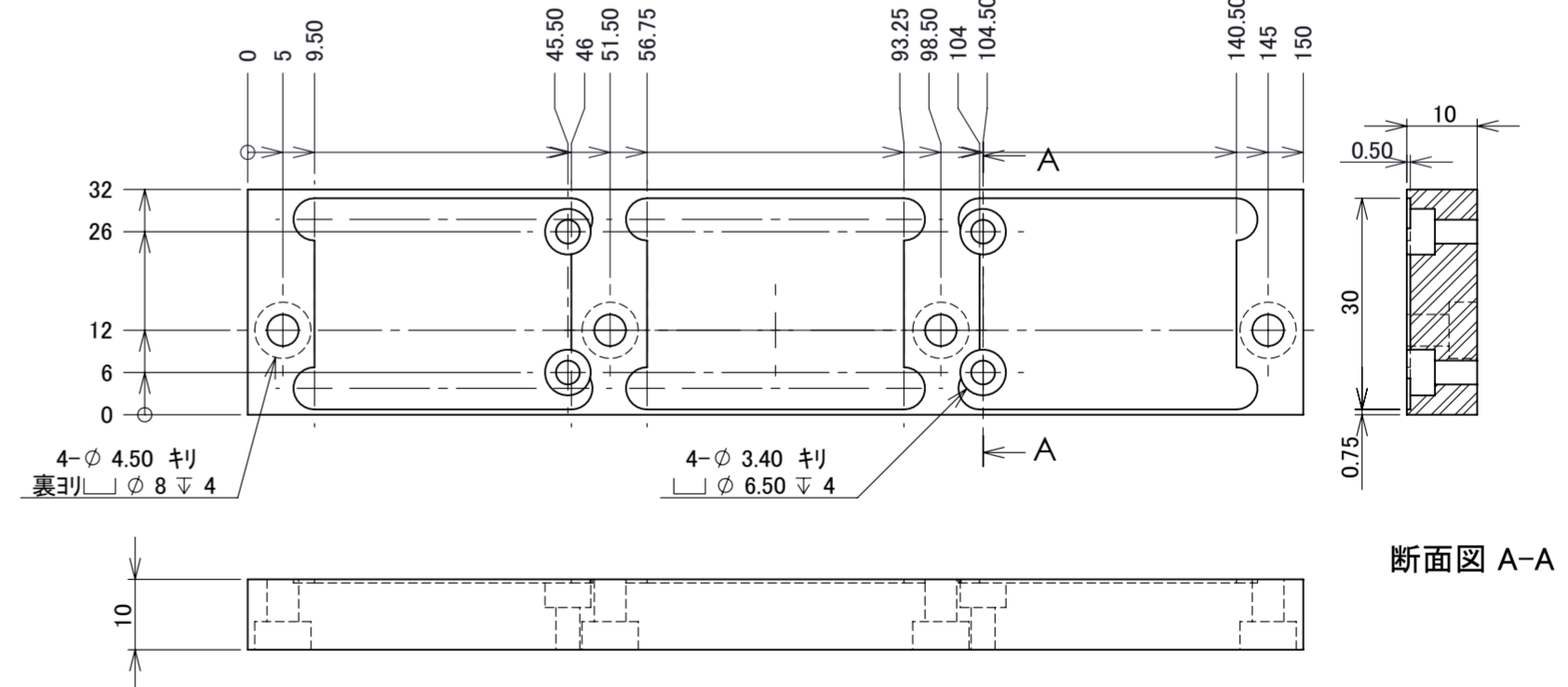
2個



3個



2個

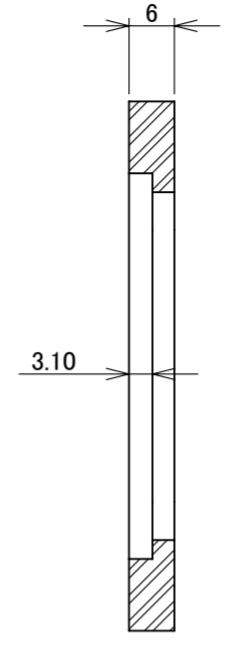
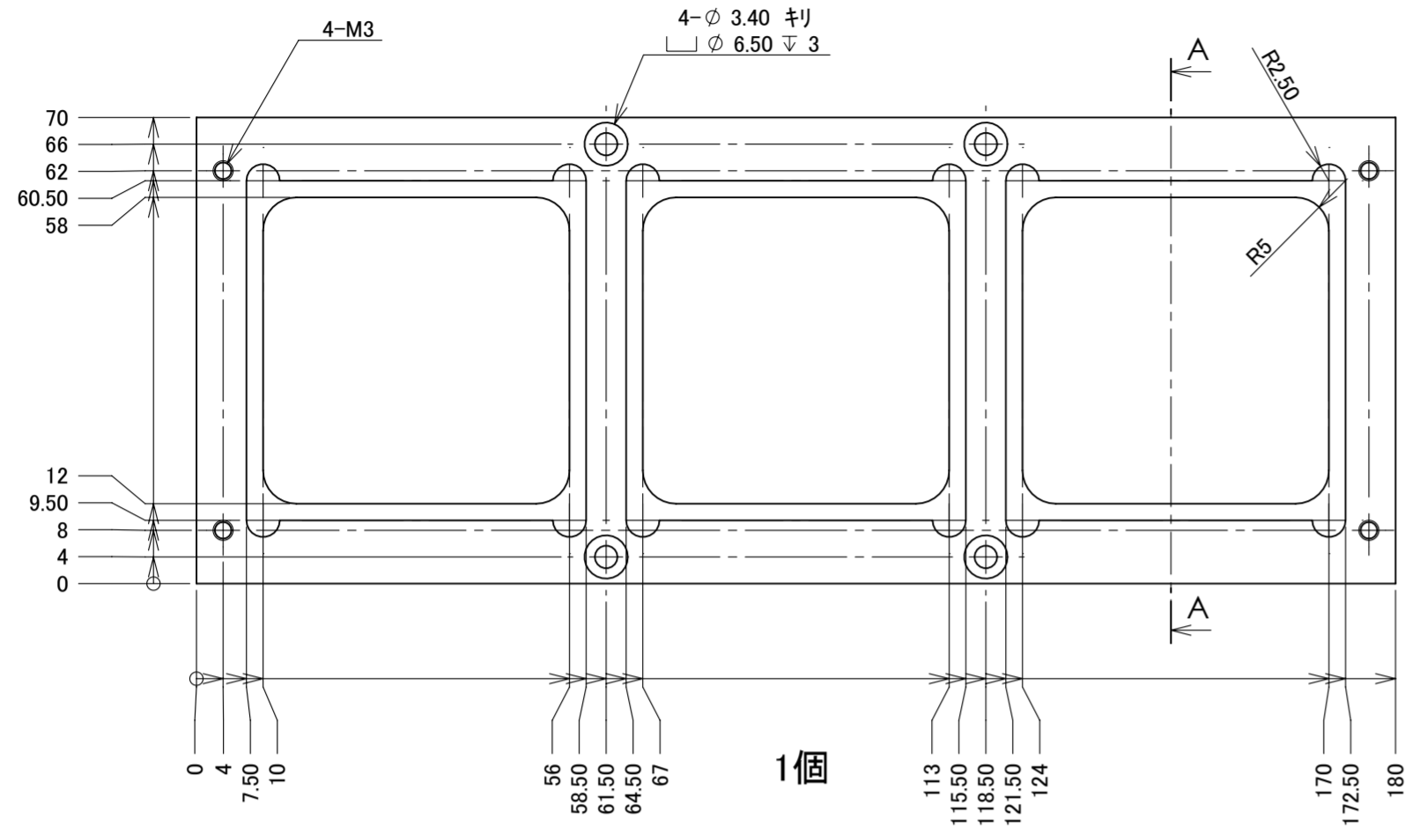


1個

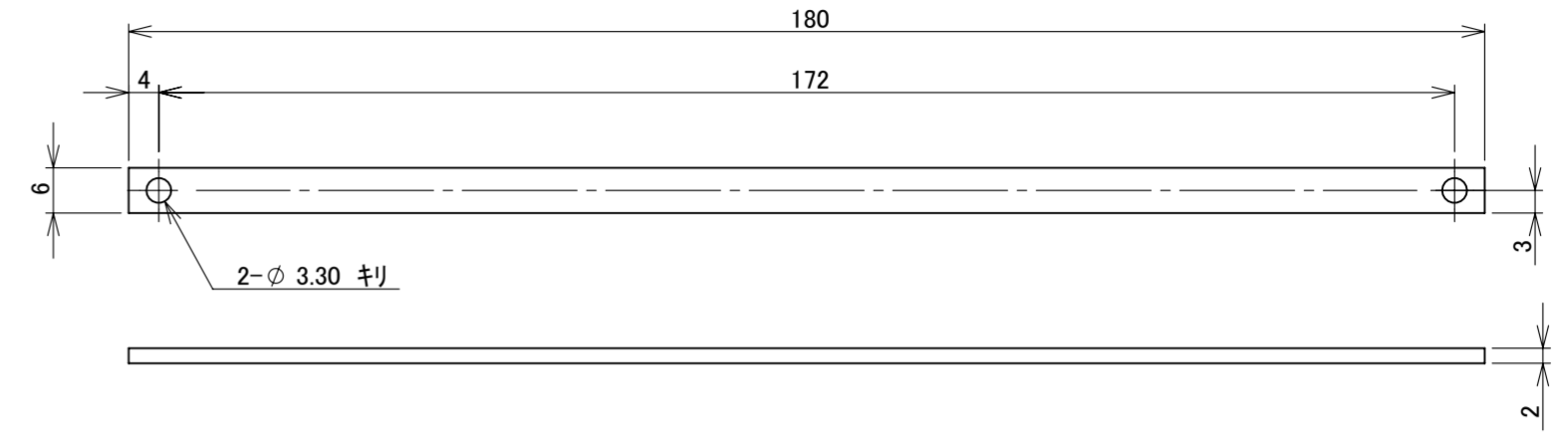
断面図 A-A


株式会社 西村製作所
 TEL 075(691)9589 e-mail
 FAX 075(672)1338 tec@nishimura-opt.co.jp

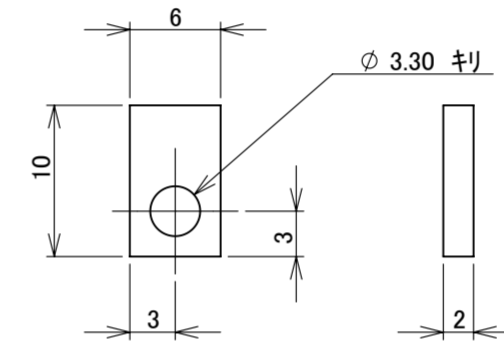
幾何公差		指示なき部分の寸法公差			面取 C 0.5		修正	表面処理	材質	個数	尺度	名称
真直度	直角度	寸法区分	極細	中級	粗級	一般仕上						
真直度	直角度	3以下	0.05	0.1	-	△1	○(黒白硬)フクロム	A5052	1	1:1 1:2	作成年月日	広島大学低分散分光器
平面度	対称度	3超 6以下	0.05	0.1	0.2	△2	(黒白硬)クロム					
真円度	円周振れ	6超 30以下	0.1	0.2	0.5	△3	(黒白)クロム					
円筒度	全振れ	30超 120以下	0.15	0.3	0.8	△4	指定色塗装					
輪郭度	同心度	120超 315以下	0.2	0.5	1.2			質量(g)	設計	製図	20年01月15日	図番
平行度	位置度	315超 1000以下	0.3	0.8	2.0							SE1300-4070-118
		1000超 2000以下	0.5	1.0	3.0							



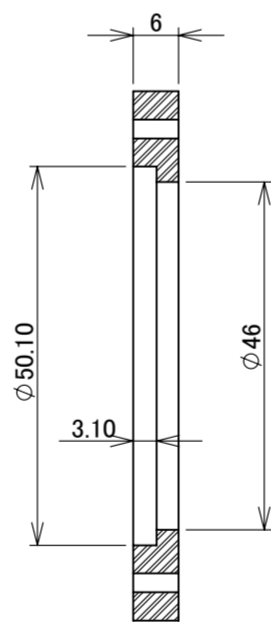
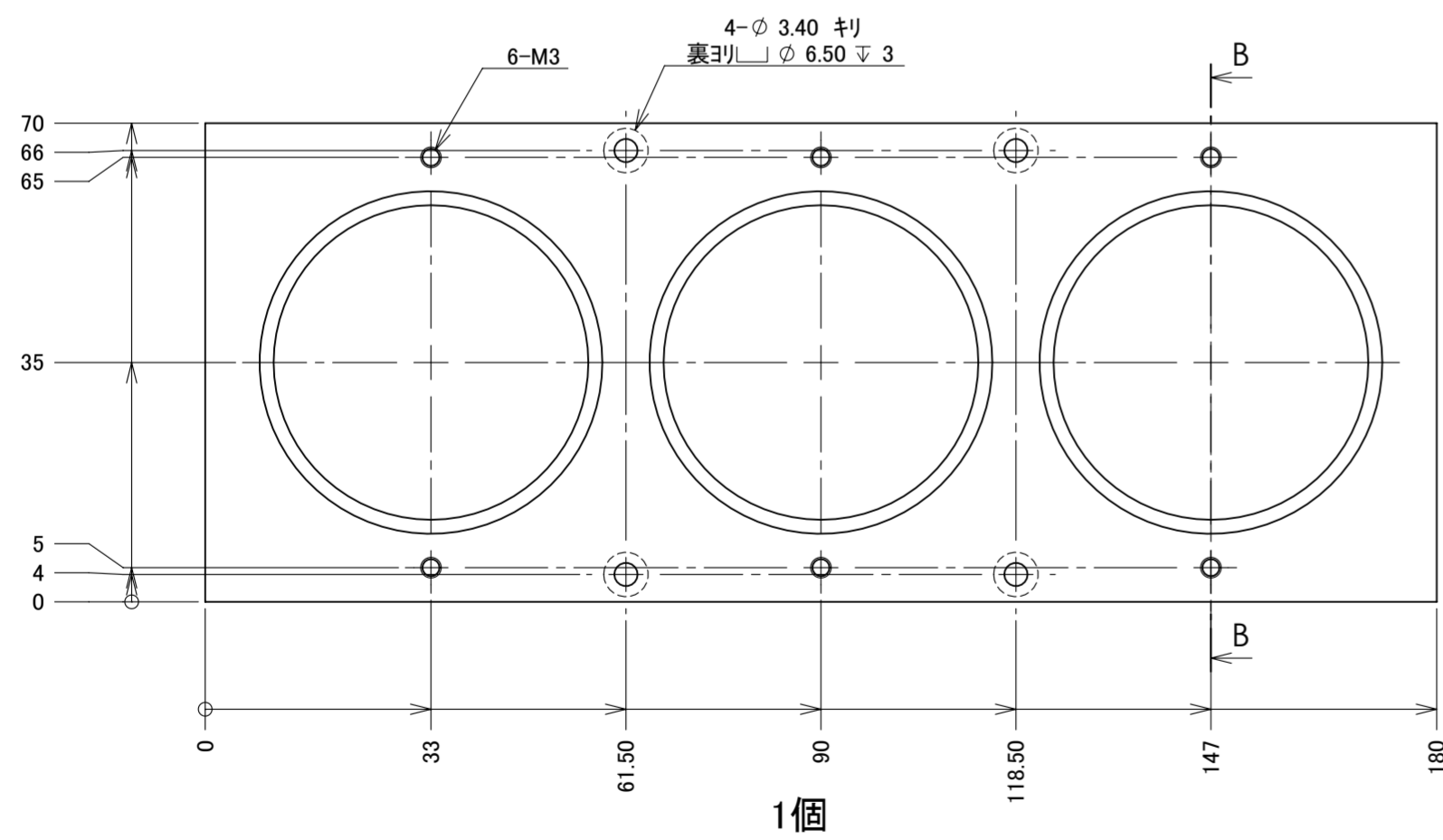
断面図 A-A



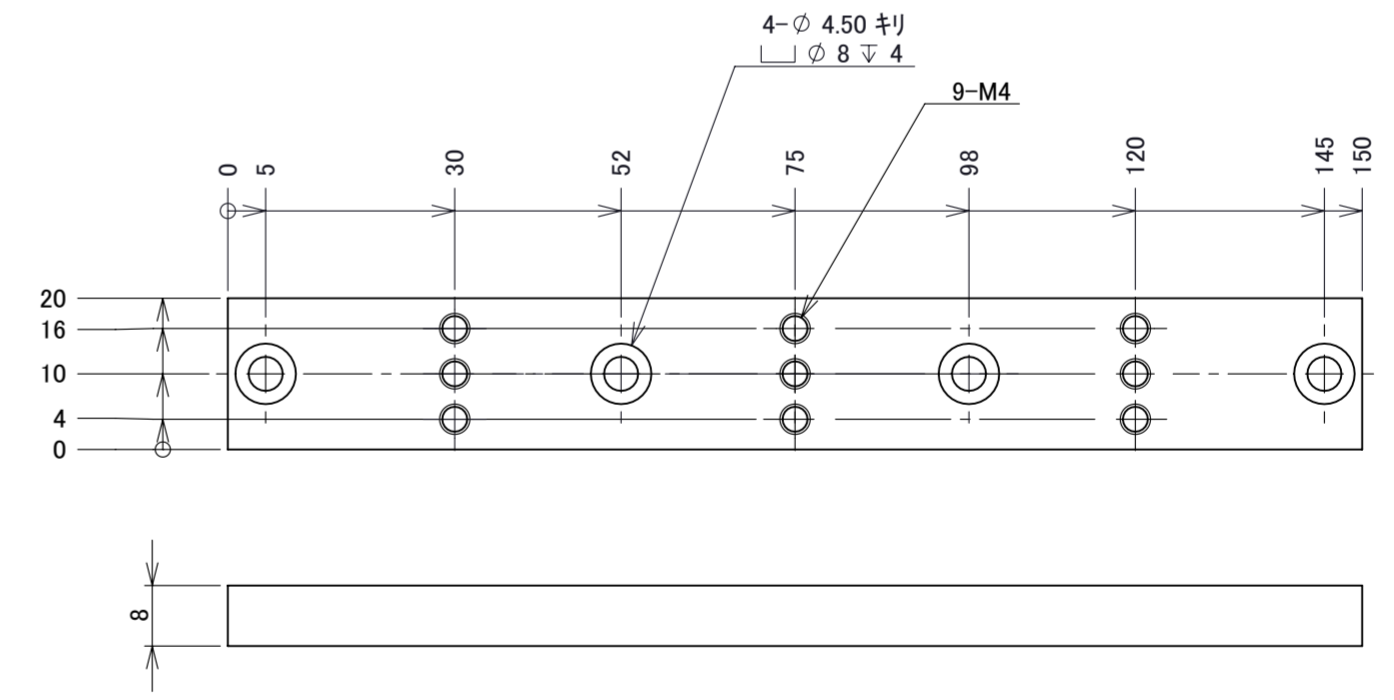
2個



6個



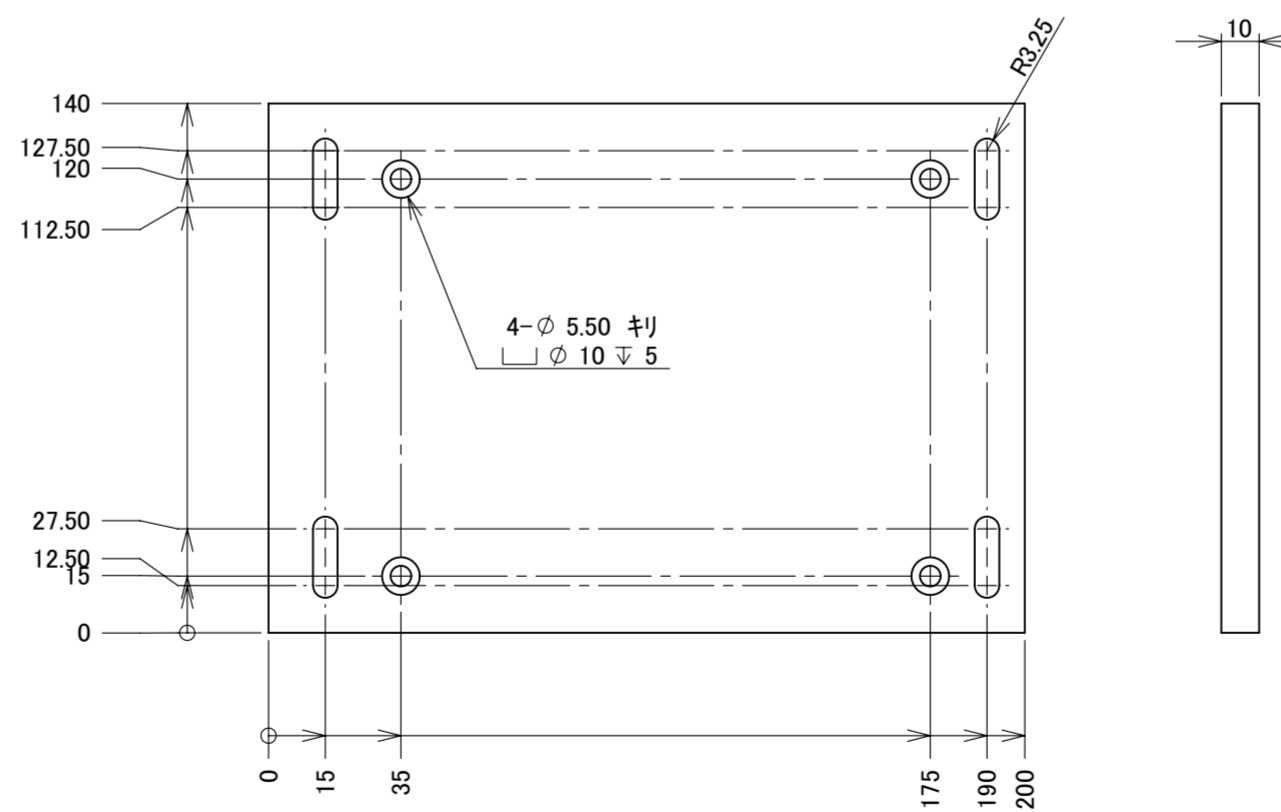
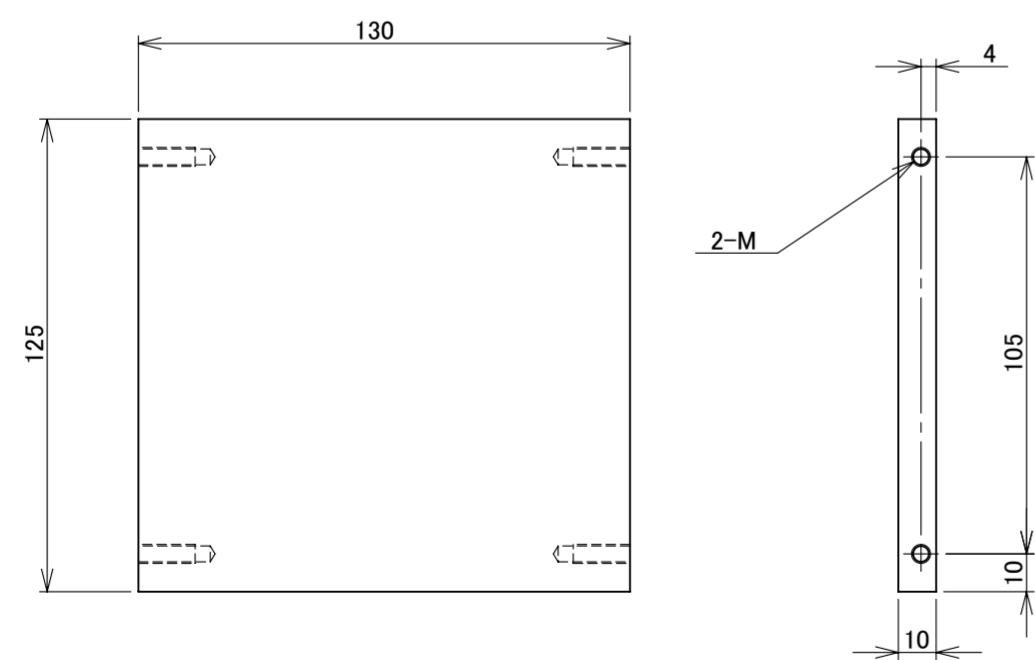
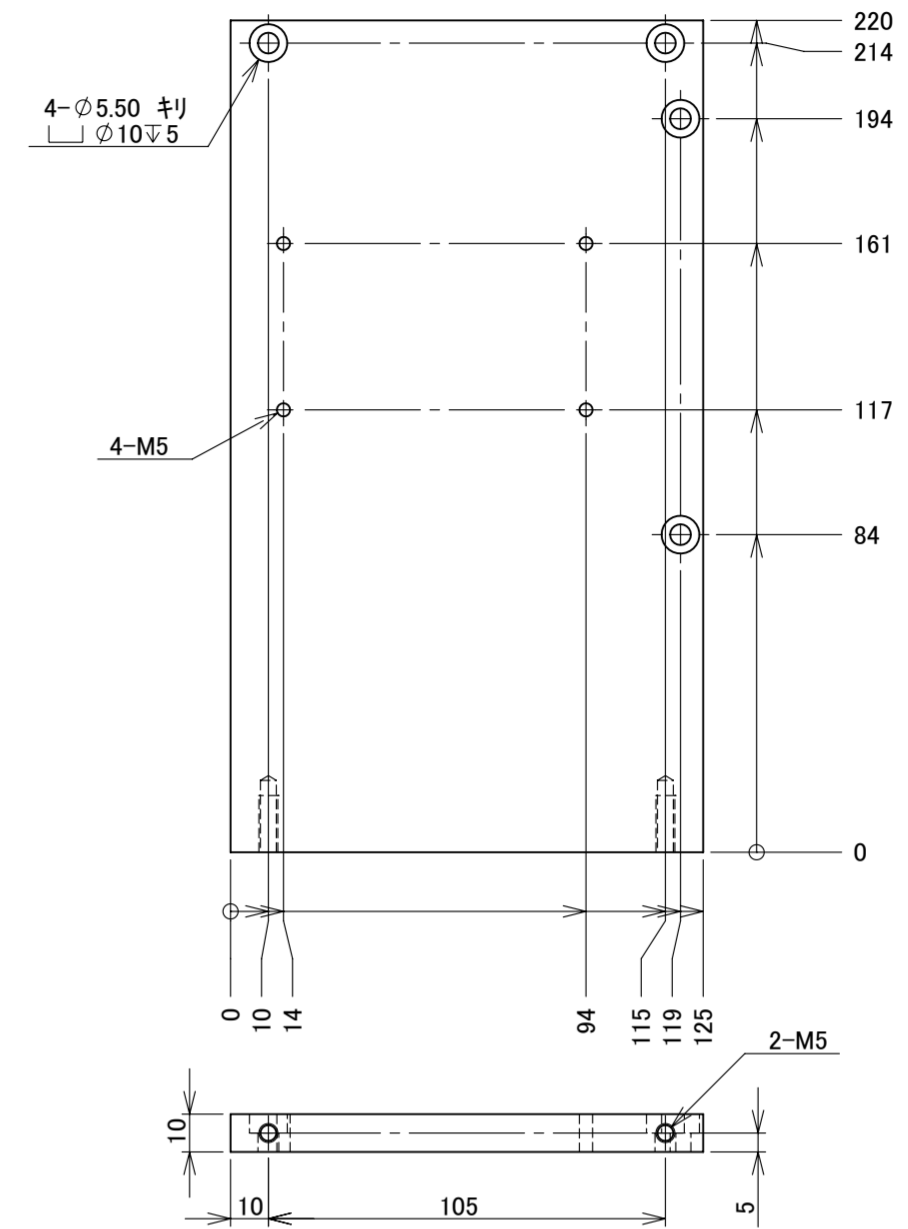
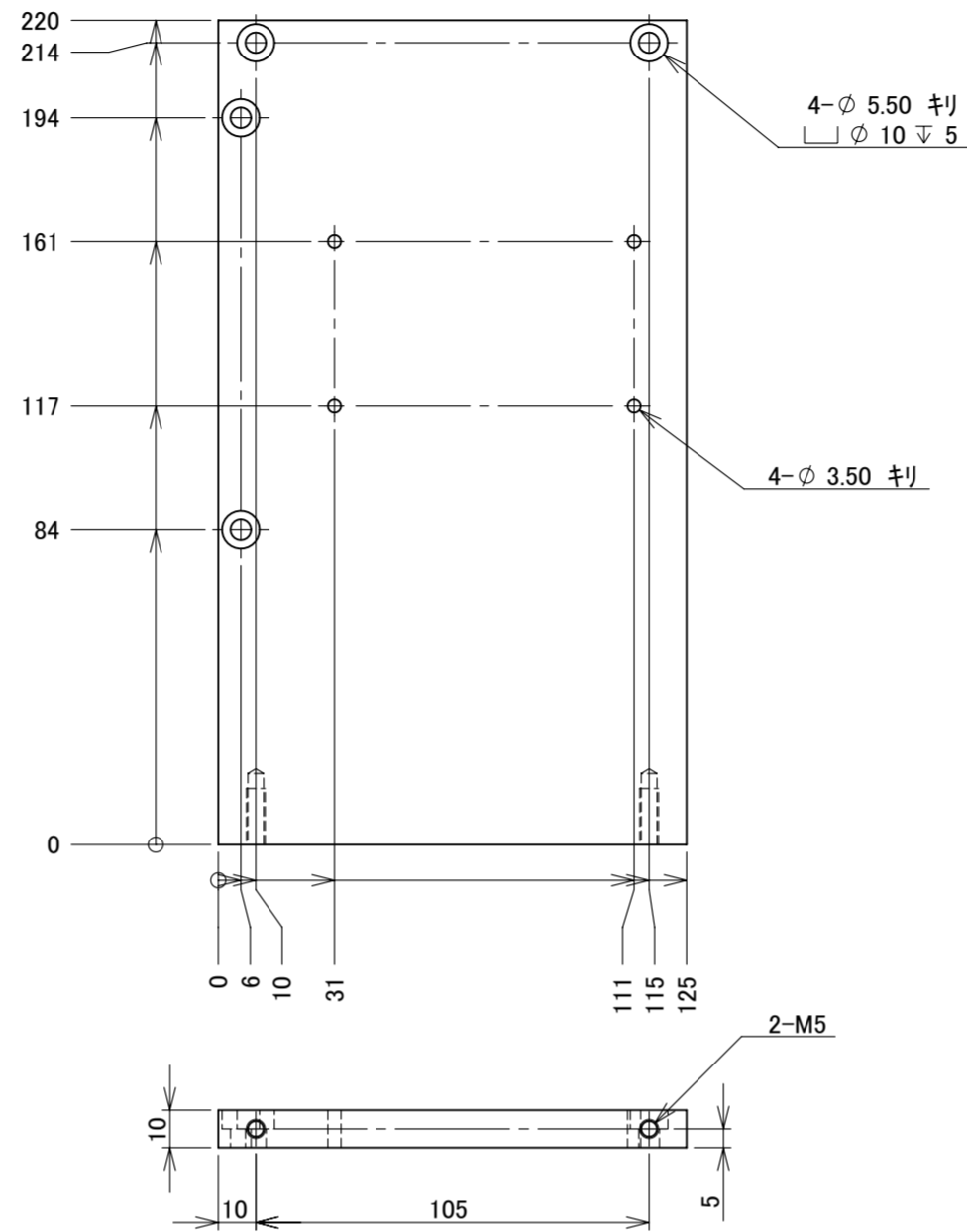
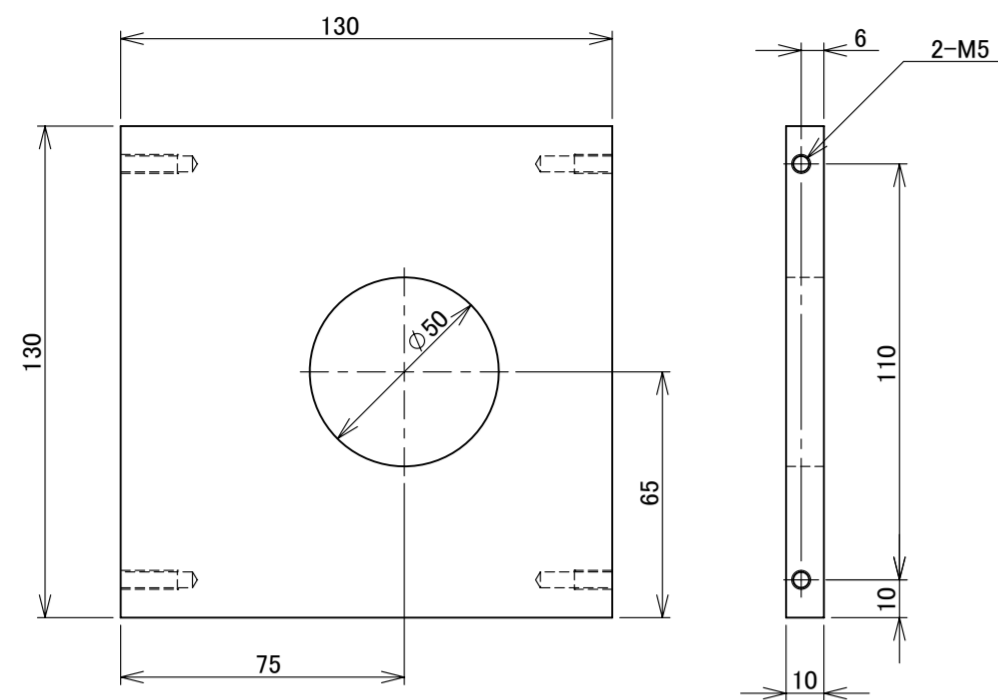
断面図 B-B



1個


株式会社 西村製作所
 TEL 075(691)9589 e-mail
 FAX 075(672)1338 tec@nishimura-opt.co.jp

幾何公差		指示なき部分の寸法公差			面取		修正	表面処理	材質	個数	尺度	名称
項目	記号	寸法区分	極大	中級	粗級	一般仕上						
真直度	—	3以下	0.05	0.1	—	△1	○(黒白硬)アルマイト (黒白硬)クロム (黒白)クロメート 指定色塗装	A5052 質量(g)	1	設計 製図	作成年月日	広島大学低分散分光器 フィルター・グリスム部品2 HS150-5052-119
平面度	▭	3超 6以下	0.05	0.1	0.2	△2						
真円度	○	6超 30以下	0.1	0.2	0.5	△3						
円筒度	○	30超 120以下	0.15	0.3	0.8	△4						
輪郭度	∩	120超 315以下	0.2	0.5	1.2	△4	20年01月15日					
平行度	//	315超 1000以下	0.3	0.8	2.0	△4						
		1000超 2000以下	0.5	1.0	3.0	△4						




株式会社 西村製作所
 TEL 075(691)9589 e-mail
 FAX 075(672)1338 tec@nishimura-opt.co.jp

幾何公差	指示なき部分の寸法公差			面取	C 0.5
	寸法区分	特級	中級		
真直度	—	3以下	0.05	0.1	—
平面度	▭	3超 6以下	0.05	0.1	0.2
真円度	○	6超 30以下	0.1	0.2	0.5
円筒度	○	30超 120以下	0.15	0.3	0.8
輪郭度	∩	120超 315以下	0.2	0.5	1.2
平行度	//	315超 1000以下	0.3	0.8	2.0
		1000超 2000以下	0.5	1.0	3.0

修正

表面処理

材質

個数

尺度

名称

広島大学低分散分光器

部名
CCD部品

図番
HS150-5052-120

○(黑白硬)アノード

(黑白硬)クロム

(黑白)クロム

指定色塗装

A5052

質量(g)

各1

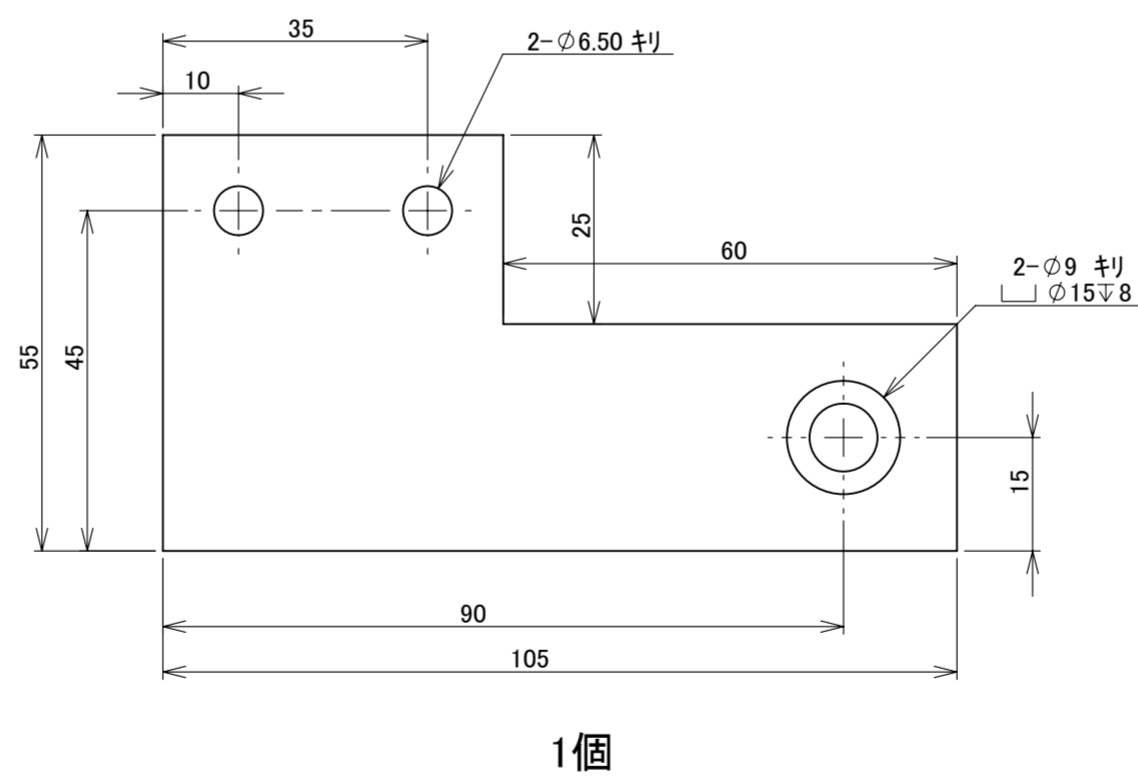
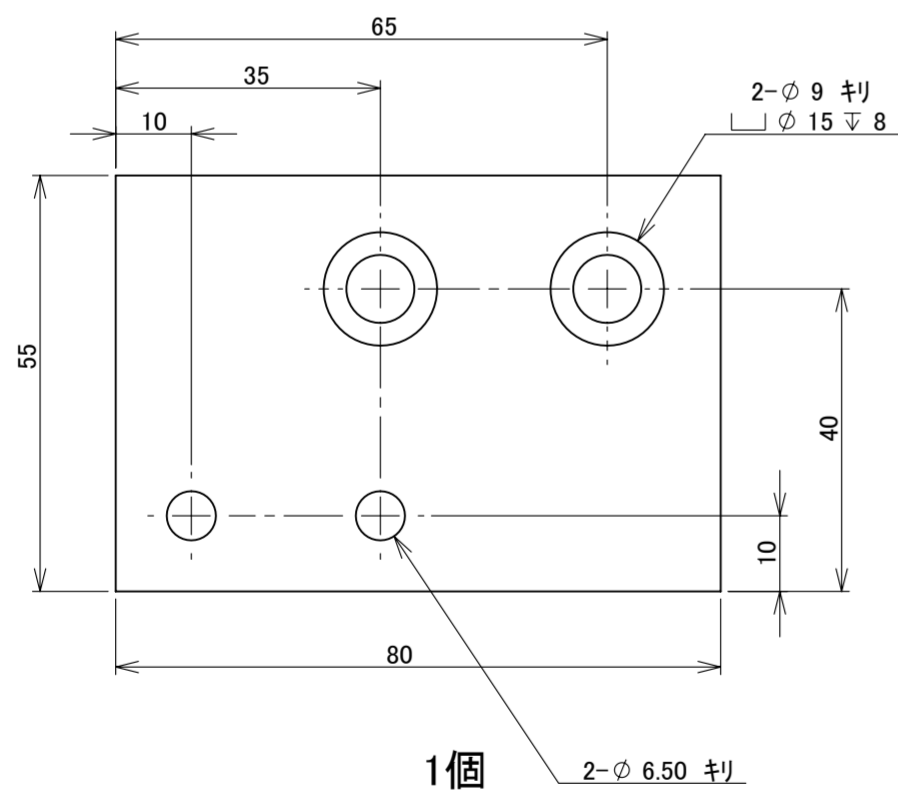
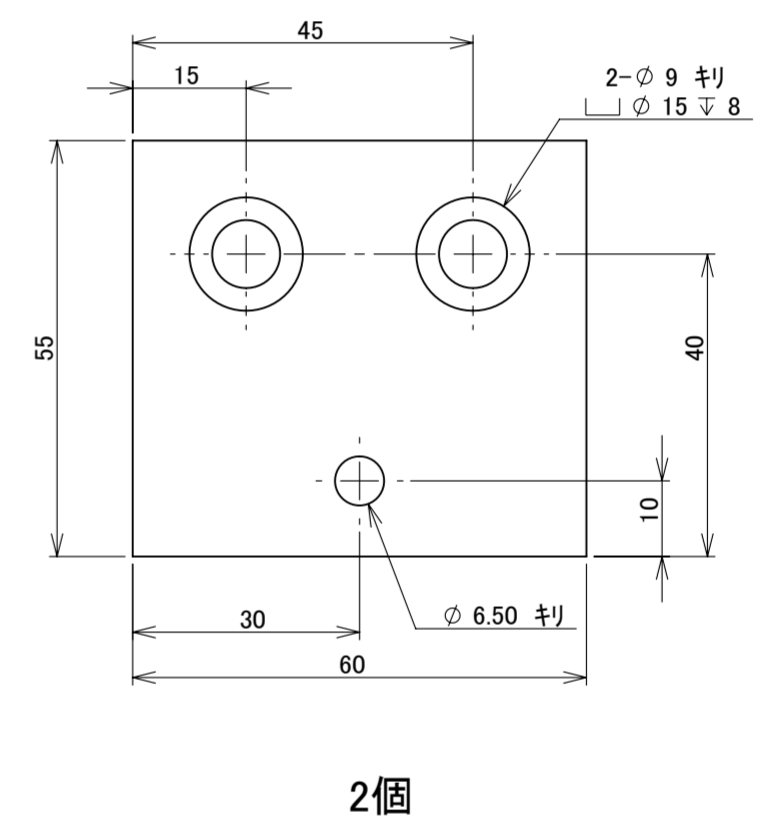
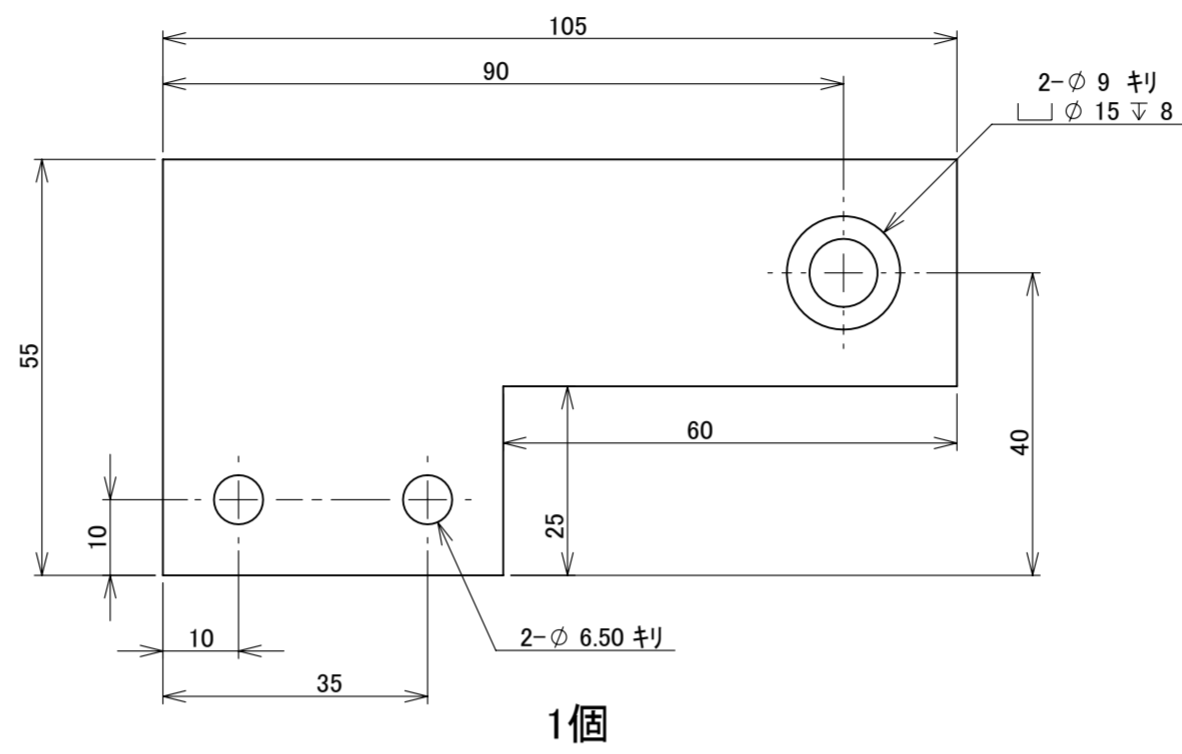
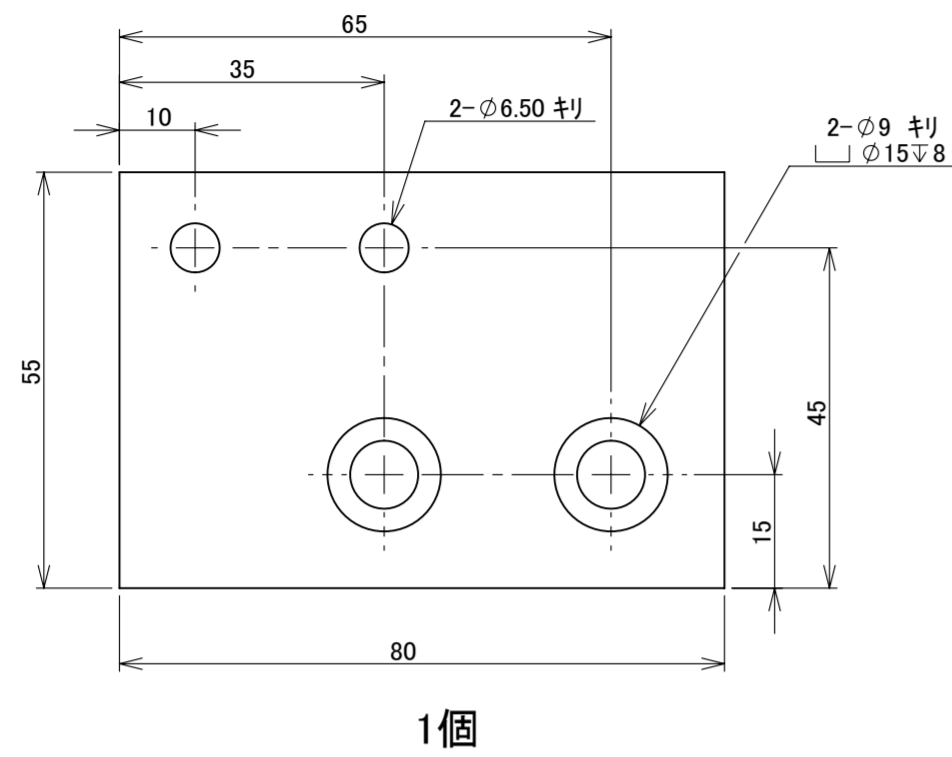
設計

製図

1:2

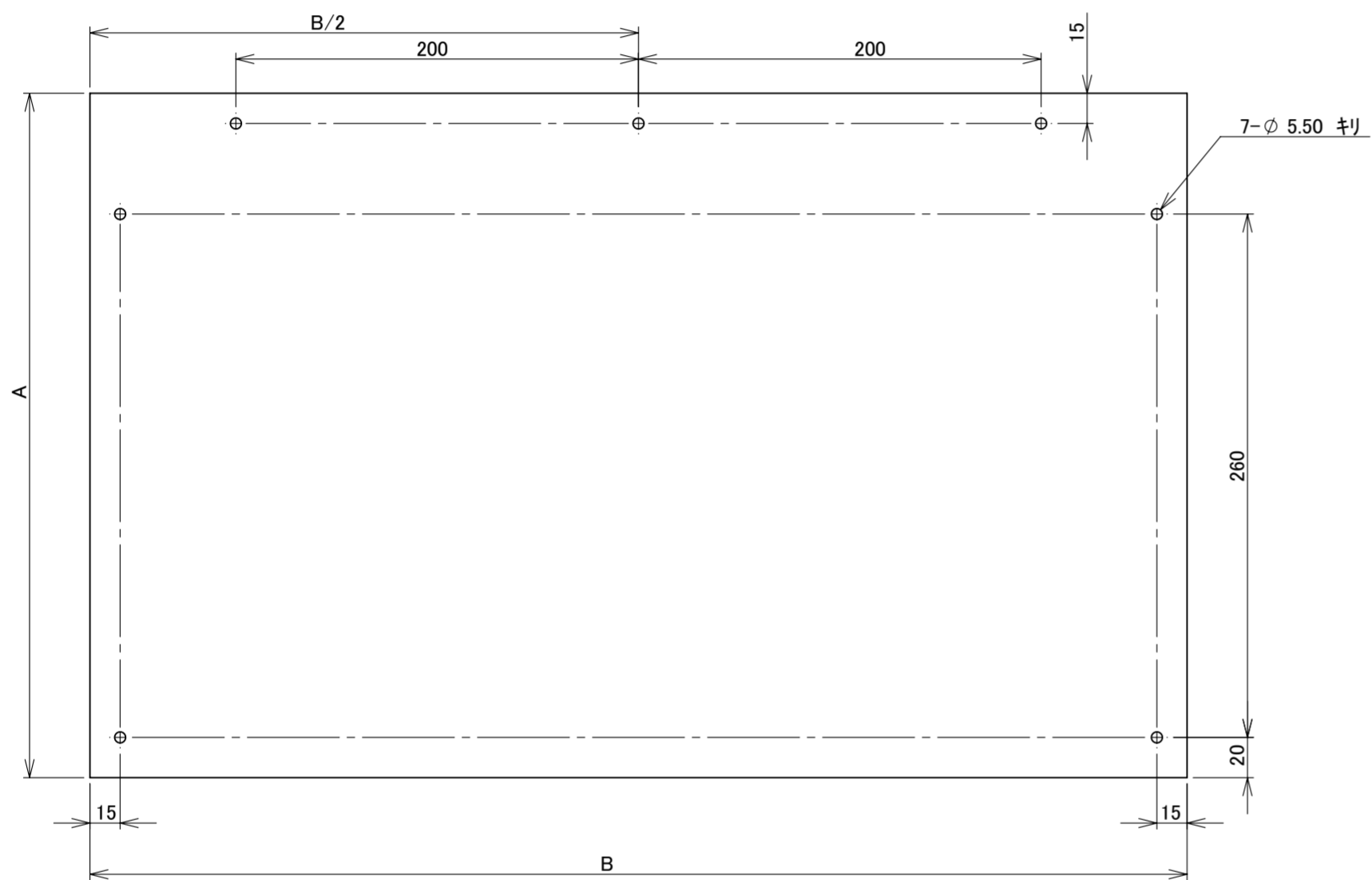
作成年月日

20年01月15日

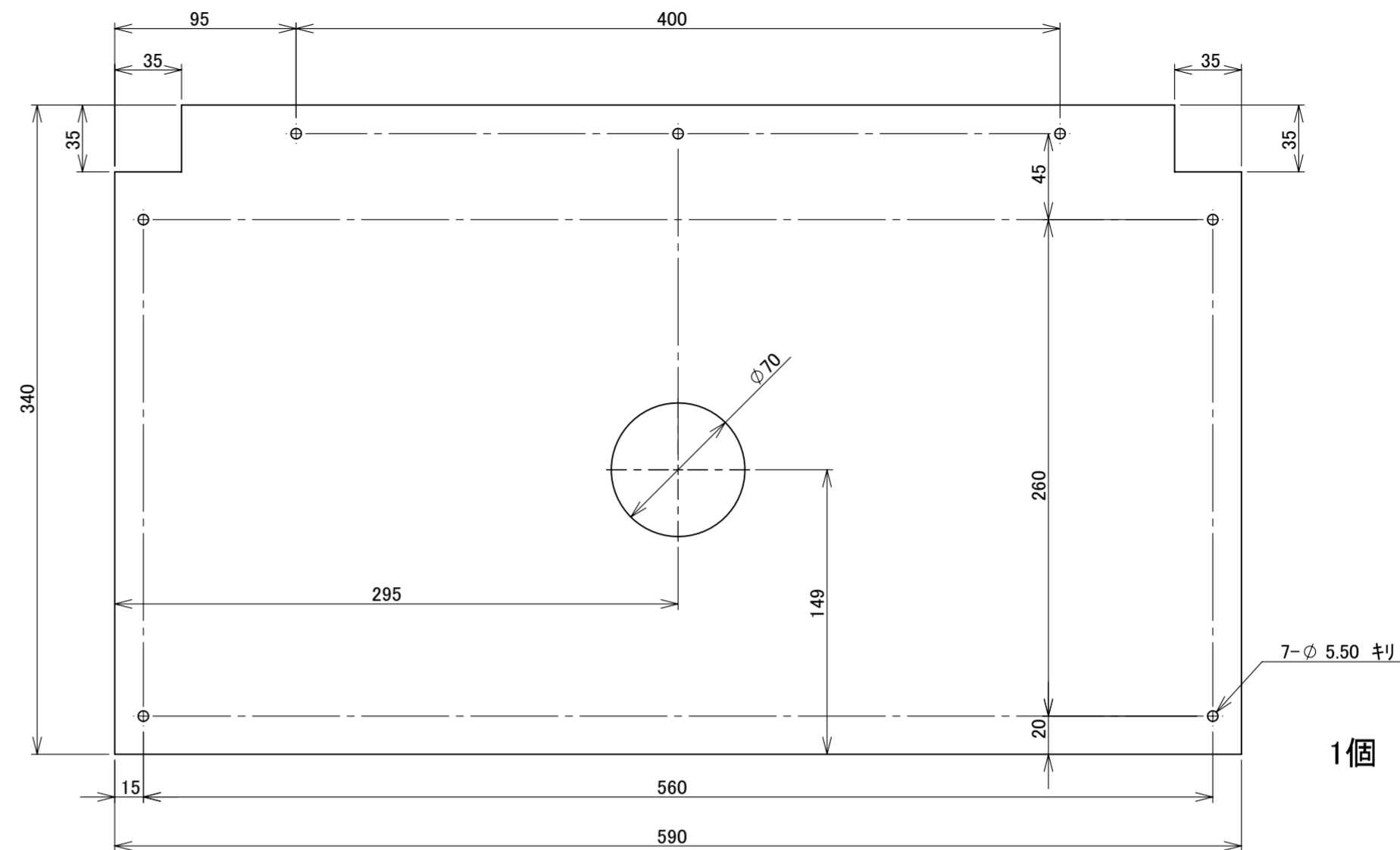



株式会社 西村製作所
 TEL 075(691)9589 e-mail
 FAX 075(672)1338 tec@nishimura-opt.co.jp

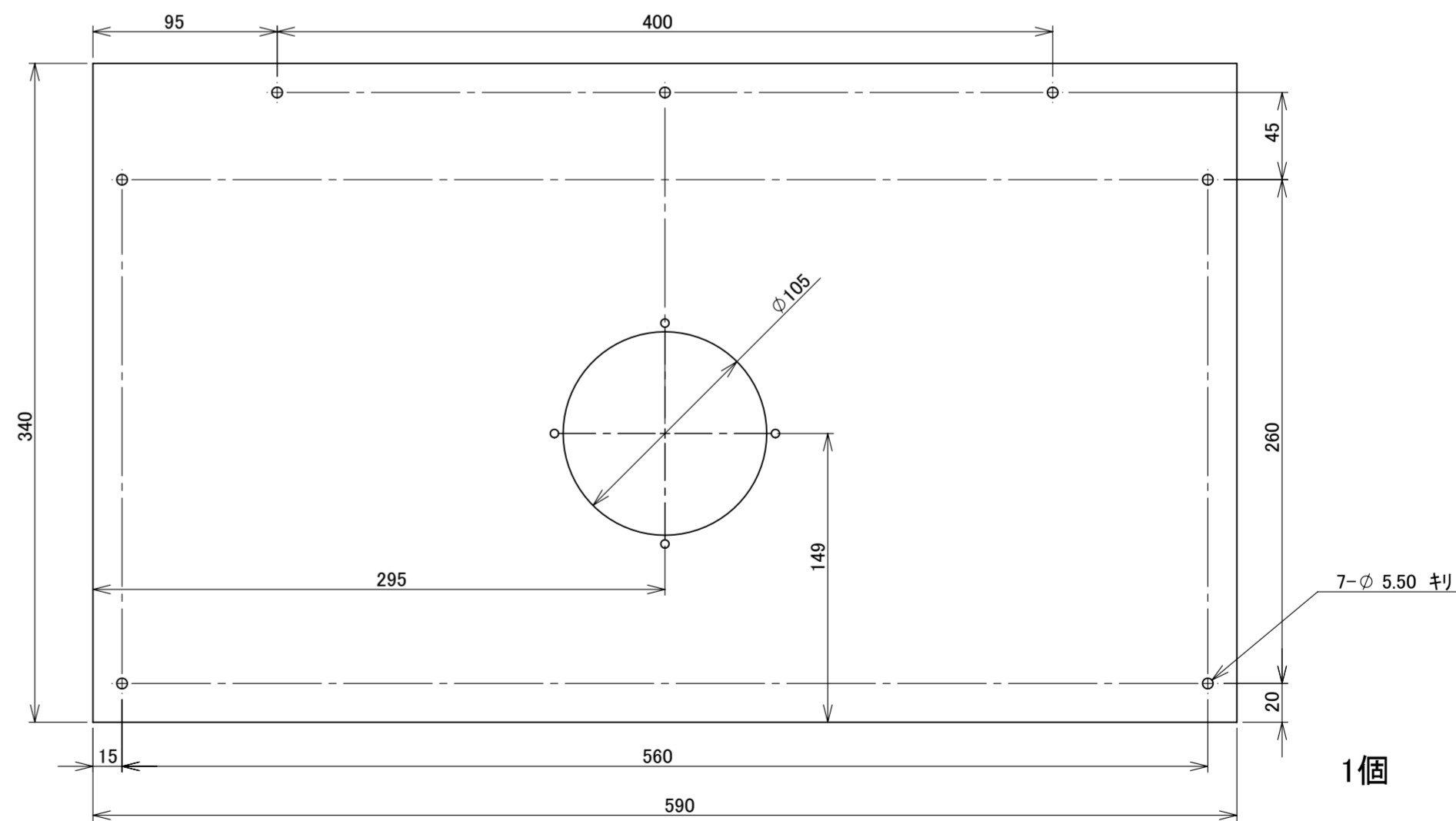
幾何公差		指示なき部分の寸法公差			面取 C 0.5		修正	表面処理	材質	個数	尺度	名称
項目	記号	寸法区分	精度	中級	粗級	一般仕上						
真直度	—	3以下	0.05	0.1	—	△1	○(黑白硬)フイルム (黑白硬)クロム	A5052	設計 製図	作成年月日	1:1	広島大学低分散分光器
平面度	▭	3超 6以下	0.05	0.1	0.2	△2						
真円度	○	6超 30以下	0.1	0.2	0.5	△3	(黑白)クロマト 指定色塗装	質量(g)			20年01月15日	かー部品1
円筒度	○	30超 120以下	0.15	0.3	0.8	△4						
輪郭度	∩	120超 315以下	0.2	0.5	1.2							HS150-5052-121
平行度	//	315超 1000以下	0.3	0.8	2.0							
		1000超 2000以下	0.5	1.0	3.0							



A B
 340 545 4個
 590 545 2個 穴加工なし
 340 590 1個



1個



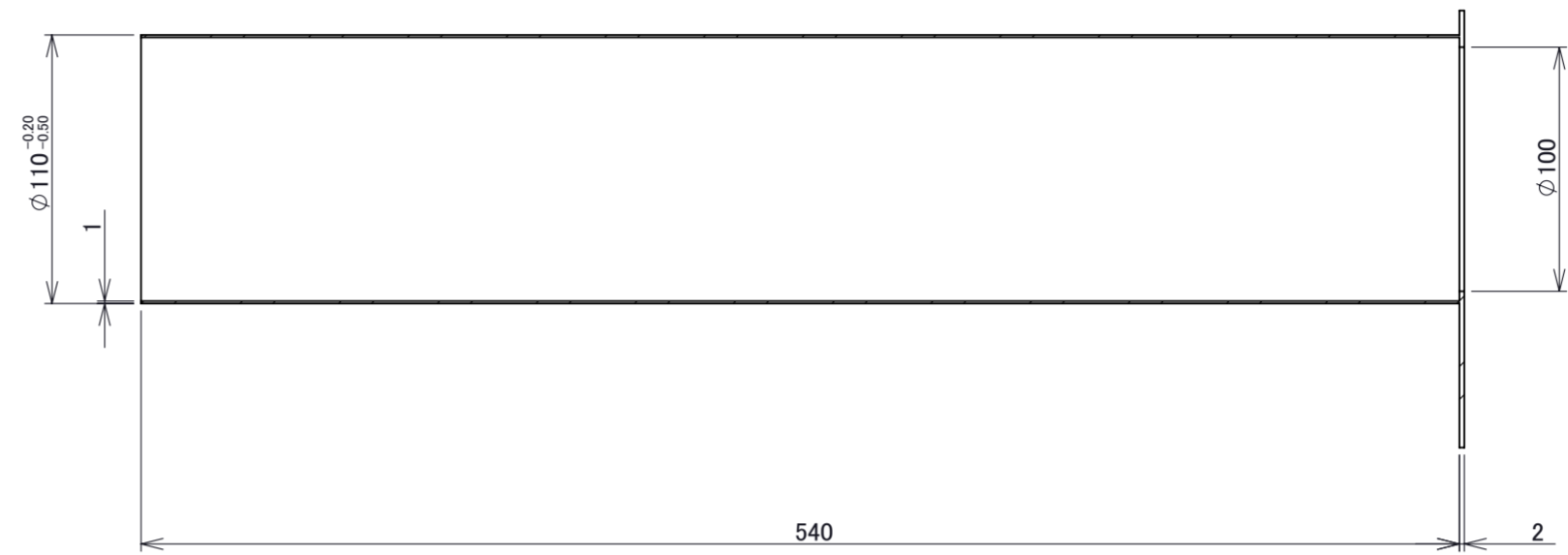
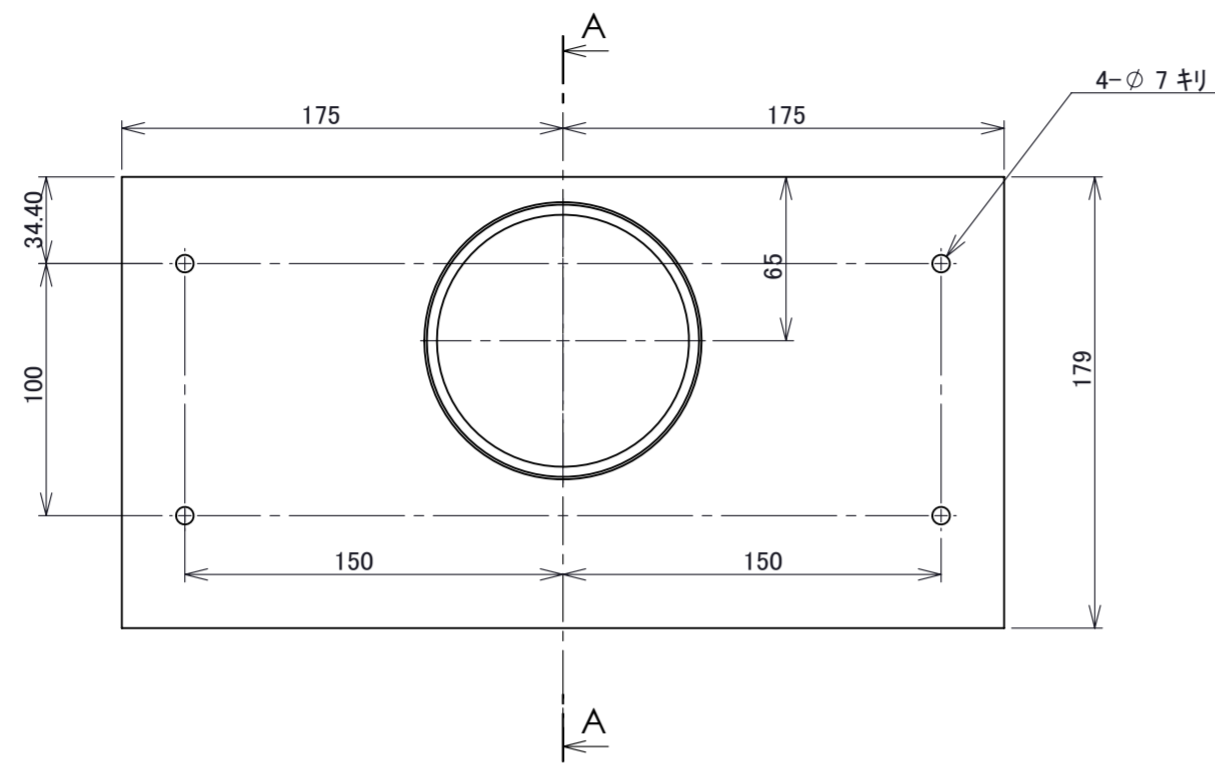
1個

★ 株式会社 西村製作所
 TEL 075(691)9589 e-mail
 FAX 075(672)1338 tec@nishimura-opt.co.jp

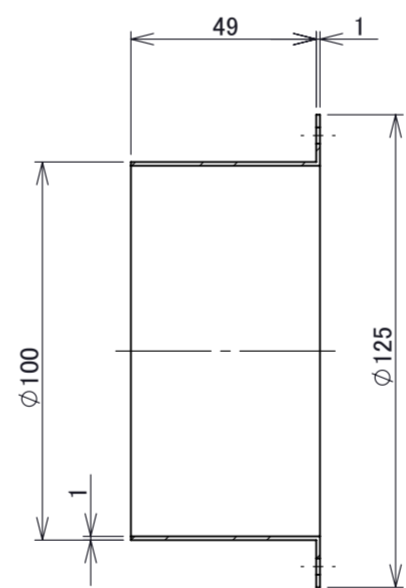
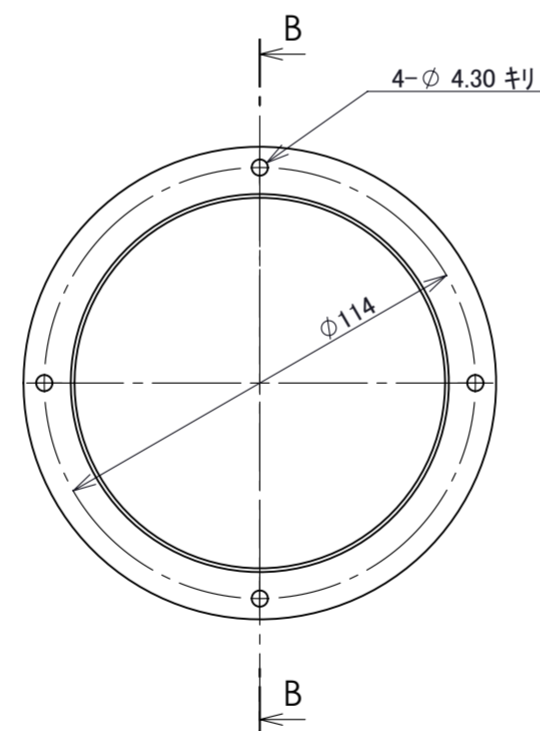
幾何公差		指示なき部分の寸法公差			面取 C 0.5		修正	表面処理	材質	個数	尺度	名称
真直度	直角度	寸法区分	精度	中級	粗級	一般仕上						
真直度	直角度	3以下	0.05	0.1	-	△1	○(黑白硬)フッ素コート	A5052	質量(g)	設計	製図	作成年月日
平面度	対称度	3超 6以下	0.05	0.1	0.2	△2	(黑白硬)クロム					
真円度	円周振れ	6超 30以下	0.1	0.2	0.5	△3	(黑白)クロムコート					
円筒度	全振れ	30超 120以下	0.15	0.3	0.8	△4	指定色塗装					
輪郭度	同心度	120超 315以下	0.2	0.5	1.2							
平行度	位置度	315超 1000以下	0.3	0.8	2.0							
		1000超 2000以下	0.5	1.0	3.0							

20年01月15日

広島大学低分散分光器
 カバー部品2
 HS150-5052-122



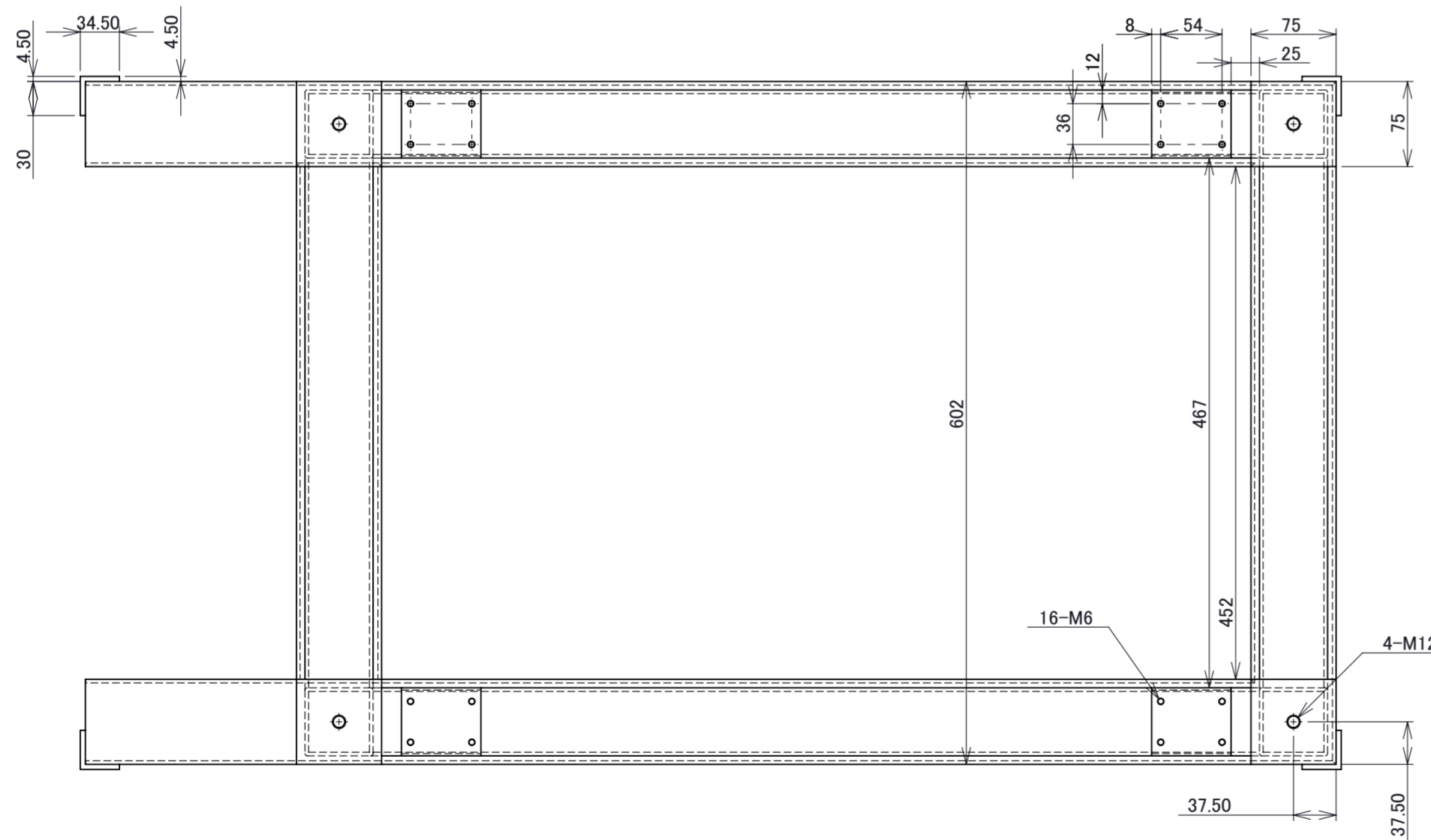
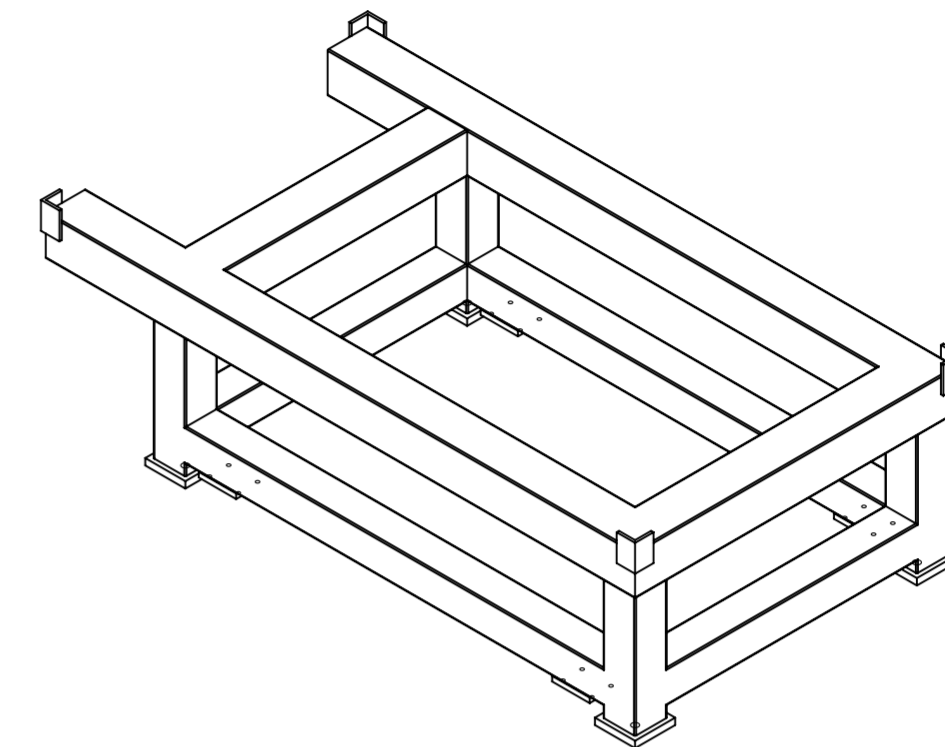
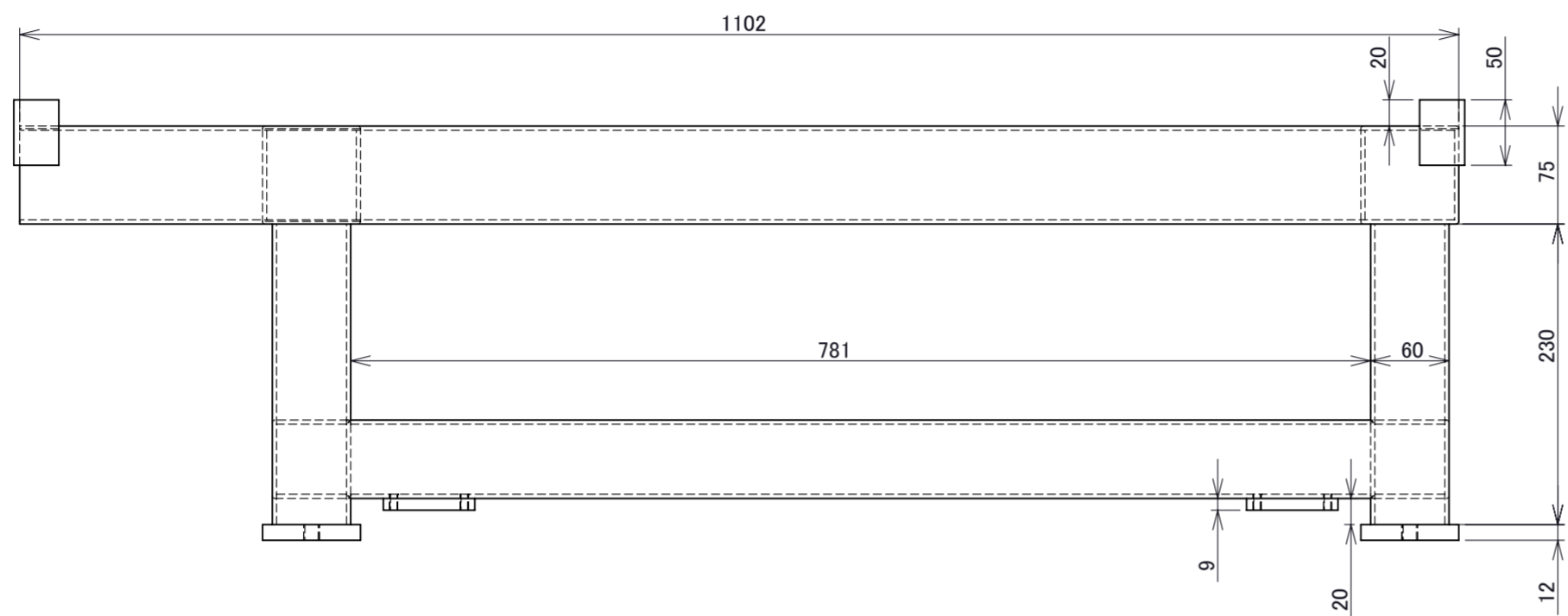
断面図 A-A



断面図 B-B
スケール 1:2


株式会社 西村製作所
 TEL 075(691)9589 e-mail
 FAX 075(672)1338 tec@nishimura-opt.co.jp

幾何公差		指示なき部分の寸法公差			面取		修正	表面処理	材質	個数	尺度	名称
符号	説明	寸法区分	種類	公差	種類	公差						
—	真直度	3以下	0.05	0.1	—	—	△1	○(黑白硬)フッ素コート (黑白硬)クロム	A5052	各1	1:3	広島大学低分散分光器
⊥	直角度	3超 6以下	0.05	0.1	—	—	△2					
□	平面度	6超 30以下	0.1	0.2	0.5	—	△3	(黑白)クロムコート	質量(g)	設計 製図	作成年月日	カバー部品3
○	真円度	30超 120以下	0.15	0.3	0.8	—	△4					
○	円筒度	120超 315以下	0.2	0.5	1.2	—	—	指定色塗装			20年01月16日	HS150-5052-123
○	輪郭度	315超 1000以下	0.3	0.8	2.0	—	—					
∥	平行度	1000超 2000以下	0.5	1.0	3.0	—	—					

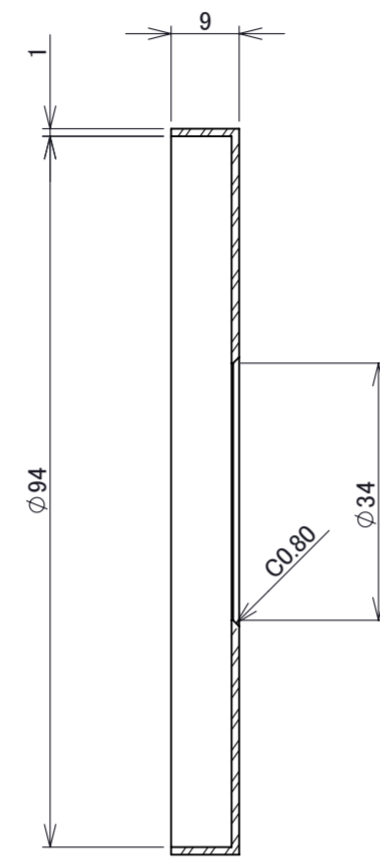
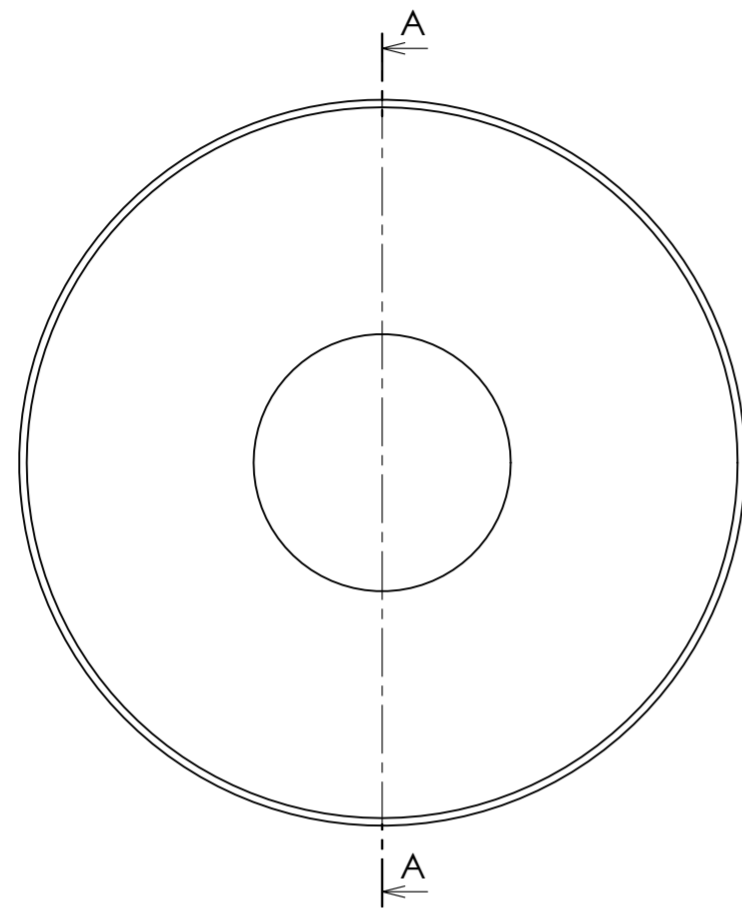


角パイプ

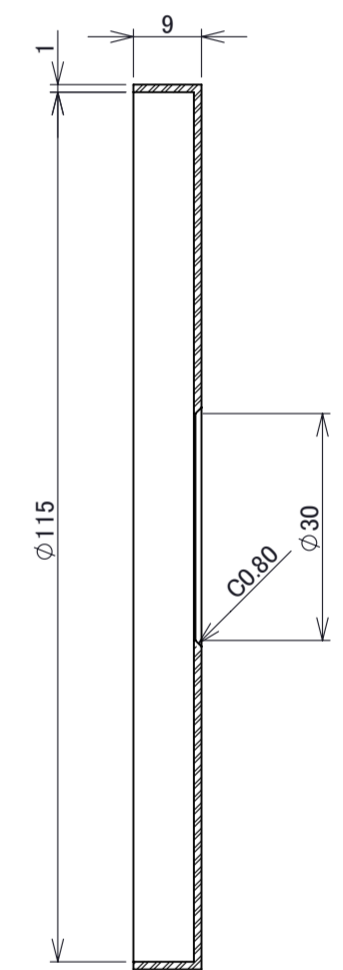
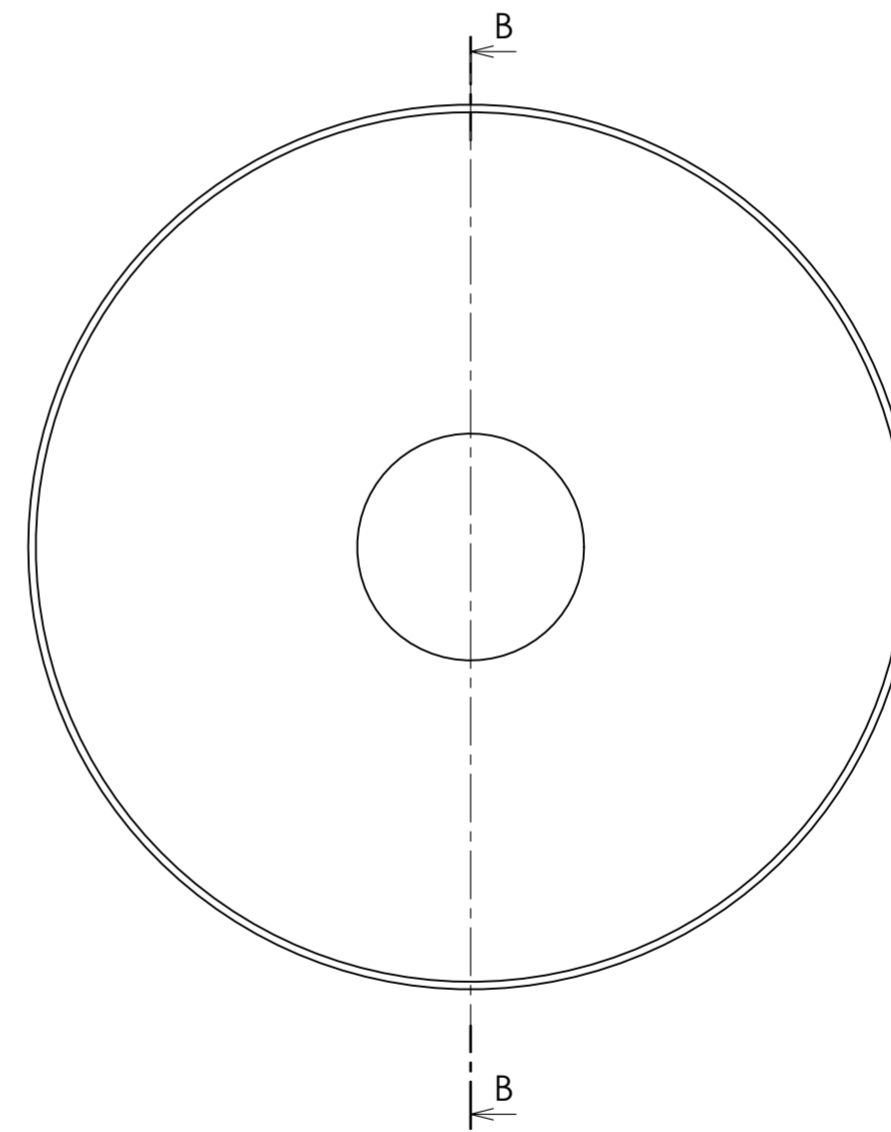
75×75×3.2	1102	2個
75×75×3.2	452	2個
60×60×3.2	781	2個
60×60×3.2	467	2個
60×60×3.2	230	4個


株式会社 西村製作所
 TEL 075(691)9589 e-mail
 FAX 075(672)1338 tec@nishimura-opt.co.jp

幾何公差		指示なき部分の寸法公差			面取 C 0.5		修正	表面処理	材質	個数	尺度	名称
真直度	直角度	寸法区分	精級	中級	粗級	一般仕上						
—	⊥	3以下	0.05	0.1	—	○	△1	(黒白硬)アルマイト	SS400	1	1:5	広島大学低分散分光器
□	∥	3超 6以下	0.05	0.1	0.2	○	△2	(黒白硬)クロム				
□	∥	6超 30以下	0.1	0.2	0.5	○	△3	(黒白)クロム	質量(g)	設計 製図	作成年月日	定盤台
○	∥	30超 120以下	0.15	0.3	0.8	○	△4	指定色塗装				
○	∥	120超 315以下	0.2	0.5	1.2	○			15632.27		20年01月16日	HS150-5052-124
○	∥	315超 1000以下	0.3	0.8	2.0	○						
∥	∥	1000超 2000以下	0.5	1.0	3.0	○						



断面図 A-A



断面図 B-B


株式会社 西村製作所
 TEL 075(691)9589 e-mail
 FAX 075(672)1338 tec@nishimura-opt.co.jp

幾何公差		指示なき部分の寸法公差			面取 C 0.5		修正	表面処理	材質	個数	尺度	名称
項目	記号	寸法区分	精度	中級	粗級	一般仕上						
真直度	—	3以下	0.05	0.1	—	△1	○ (黒白硬)フキマシ	A5052	各1	1:1	作成年月日	広島大学低分散分光器
平面度	□	3超 6以下	0.05	0.1	0.2	△2	(黒白硬)クロム					
真円度	○	6超 30以下	0.1	0.2	0.5	△3	(黒白)クロマト	質量(g)	設計	製図	20年01月16日	レンズハットル
円筒度	○	30超 120以下	0.15	0.3	0.8	△4	指定色塗装					
輪郭度	∩	120超 315以下	0.2	0.5	1.2			23.44				HS150-5052-125
同心度	◎	315超 1000以下	0.3	0.8	2.0							
平行度	//	1000超 2000以下	0.5	1.0	3.0							